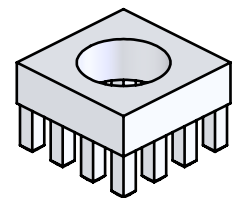
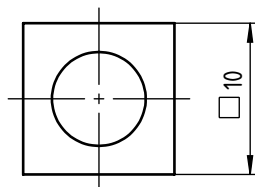
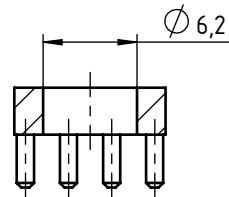


A-A



Ausführung: EIMPRESSTECHNIK
 Bohrbild: B-RM285-ET-c
 Oberfläche: verzinkt
 Fehlstellen bedingt durch die Galvanik zulässig!
 Technische Änderungen vorbehalten!
 Unterliegt NICHT dem Änderungsdienst!

Design: PRESS FIT
 Drill pattern: B-RM285-ET-c
 Surface: tin plated
 Bare spots due to electroplating process permitted!
 We reserve the right to make technical changes!
 Is NOT subject to change service!

Index Index	Änderung Modification	Auftraggeber Initiator	Konstrukteur Designer	Datum Date	Letzter Prüfer Last auditor	Toleranzen / Tolerances
○					T.Bauer 11.11.19	
○					Werkstoff Material	CuZn39Pb3
○					Kundenteilenummer Customer part number	Gewicht Weight 2.27g
○					Ursprung Origin	RoHS 2015/863 compliant
○					Teilenummer Part number	Blattformat Sheet format A4
○					Zeichnungsnummer Drawing number	Maßstab Scale 2:1
Ⓟ	Übernahme PDM-System	W.Geck	NDF-User	25.05.19	ICS-90500	Blatt Page 1 / 1



Alle Maße in [mm]
 All measures in [mm]
 Schutzvermerk ISO 16016 beachten. Falls Übersetzung
 abweicht, ist der deutsche Text gültig
 Observe protective note ISO 16016
 If the translation deviates, the German text is valid

Benennung / Title
Grundelement Ø6,2
 10er, rundum, RM2,85
 Kundenzeichnung Status: Approved / Freigegeben