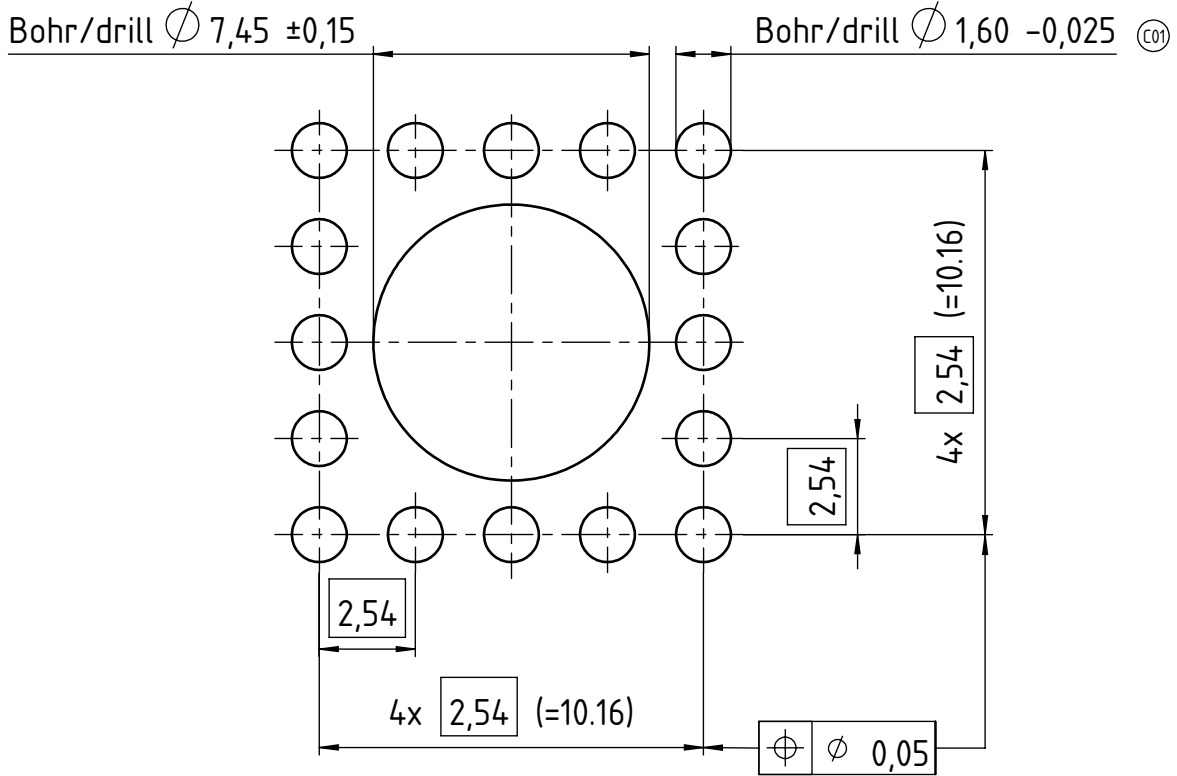


Enddurchmesser metallisiert mit min. Cu 30µm (C01)  
 (partielle Unterschreitung nicht zulässig)

Final diameter metallized with min. Cu 30µm (C01)  
 (partial lower deviation is not allowed)



Erforderliche Einpresskraft: 60N - 250N pro Pin  
 Required press-in force: 60N - 250N per pin

Bohrdurchmesser drill diameter	1,60 -0,025	7,45 ±0,15	
Enddurchmesser final diameter	1,450 ±0,05	7,300 ±0,15	HAL (Kante bedeckt) / HAL (edge covered)
	1,475 ±0,05	7,325 ±0,15	chemisch Zinn / immersion tin
	1,475 ±0,05	7,325 ±0,15	chemisch Silber / immersion silver
	1,475 ±0,05	7,325 ±0,15	chemisch Nickel-Gold / immersion nickel-gold

Index Index	Änderung Modification	Auftraggeber Initiator	Konstrukteur Designer	Datum Date	Letzter Prüfer Last auditor	Toleranzen / Tolerances
○					W.Geck 12.10.20	
○					Werkstoff Material	Gewicht Weight 0.00g
○					Kundenteilnummer Customer part number	
○					Ursprung Origin	Blattformat Sheet format A4
(C01)	Toleranz & Cu Angabe geändert	W.Geck	V.Athanasi	06.08.20	Teilenummer Part number	B-RM254-ET Maßstab Scale 5:1
(B01)	Datenübernahme in PDM-System	W.Geck	V.Athanasi	06.08.20	Zeichnungsnummer Drawing number	B-RM254-ET-t Blatt Page 1 / 1



Alle Maße in [mm]  
 All measures in [mm]

Schutzvermerk ISO 16016 beachten. Falls Übersetzung abweicht, ist der deutsche Text gültig  
 Observe protective note ISO 16016  
 If the translation deviates, the German text is valid

Standard-Bohrbild RM2,54  
 für Leiterplatten in Einpresstechnik

Fertigungszeichnung Status: Approved / Freigegeben