

4

3

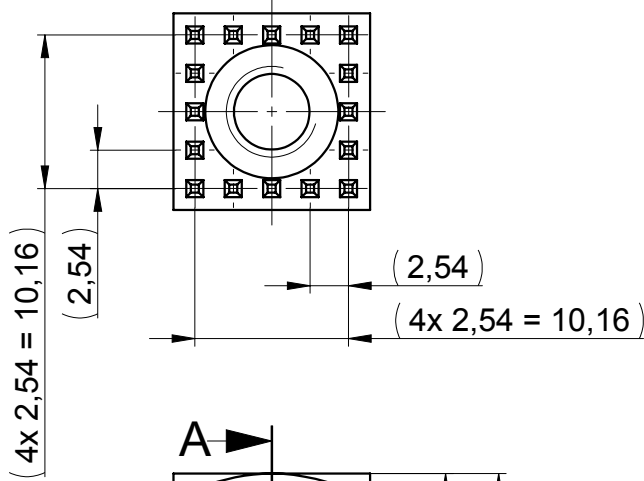
2

1



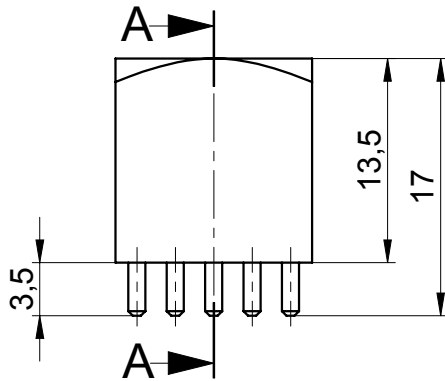
F

F



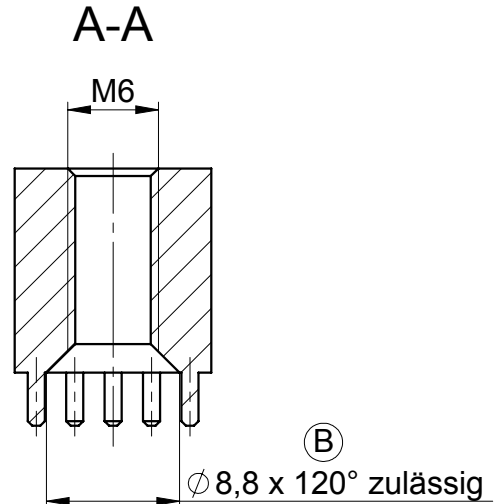
E

E



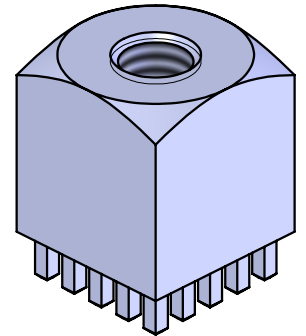
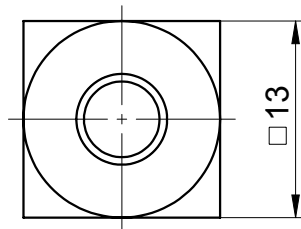
D

D



C

C



B

B

Maximales Drehmoment bei M6: 3,9Nm

Ausführung: EIMPRESSTECHNIK

Bohrbild: B-RM254-ET-t

Oberfläche: verzinkt

Gewicht: 17,2g

Fehlstellen bedingt durch die Galvanik zulässig!

Technische Änderungen vorbehalten!

Unterliegt NICHT dem Änderungsdienst!

Maximal torque for M6: 3.9Nm

Design: PRESS FIT

Drill pattern: B-RM254-ET-t

Surface: tin plated

Weight: 17.2g

Blemishes due to electroplating process permitted!

Subject to change without notice!

Is NOT subject to change service!

A

A

		Werkstoff / material:		Maßstab / scale:	2 : 1	Ursprungsztg. / drawing derivation:
		CuZn39Pb3		Freimaßtoleranz / tolerance:		
				Benennung / denomination:		
				Powerelement Buchse M6 13er, rundum, RM2,54		
				Zeichnungsnummer / drawing number:		Blatt / page: 1
				ICS-91059		von / of: 1
				Teilenummer / Supplier part number: K91059		

VERTRAULICH! ALLE RECHTE VORBEHALTEN. Weitergabe oder Vervielfältigung ohne vorherige schriftliche Zustimmung verboten. / Confidential! All rights reserved. Passing on or duplication without previous written agreement forbidden.

Maßangaben in Millimeter / Dimensions in millimeters

4

3

2

1