

4

3

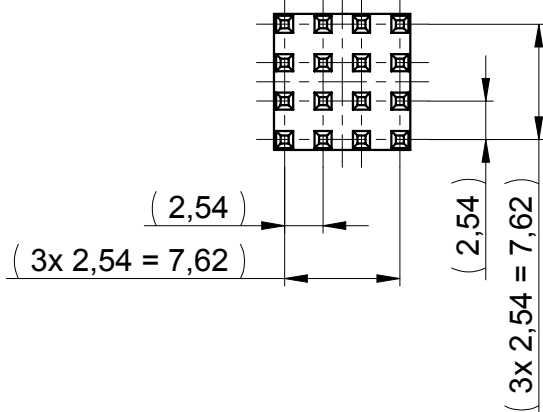
2

1



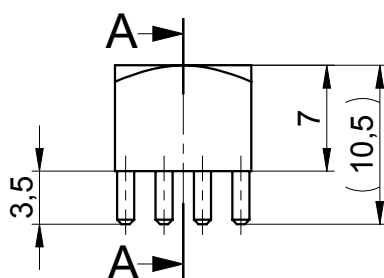
F

F

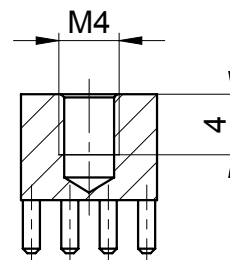


E

E

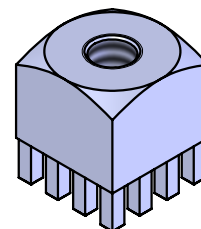
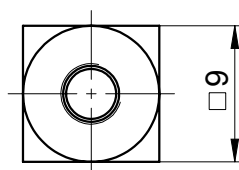


A-A



D

D



C

C

Maximales Drehmoment bei M4: 1,2Nm

Maximal torque for M4: 1.2Nm

Ausführung: EINPRESSTECHNIK

Design: PRESS FIT

Bohrbild: B-RM254-ET-a

Drill pattern: B-RM254-ET-a

Oberfläche: verzinkt

Surface: tin plated

Gewicht: 4,91g

Weight: 4.91g

Fehlstellen bedingt durch die Galvanik zulässig!

Blemishes due to electroplating process permitted!

B

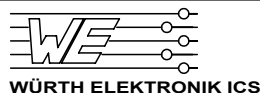
B

Technische Änderungen vorbehalten!

Subject to change without notice!

Unterliegt NICHT dem Änderungsdienst!

Is NOT subject to change service!



Werkstoff / material:

CuZn39Pb3

Maßstab / scale: **2 : 1**

Ursprungszg. / drawing derivation:

Freimaßtoleranz / tolerance:



Benennung / denomination:

Powerelement Buchse M4
9er, vollflächig, RM2,54

Zeichnungsnummer / drawing number:

ICS-91095

Blatt / page: **1**

von / of: **1**

A

A

				Datum / date	Name / name
				Bearb. / drawer	16.12.15 W. Geck
				Gepr. / auth.	
				geän. / mod.	17.05.18 W. Geck
				Kunden- oder Lieferantenummer / Customer- or supplier part number:	
C	Legende angepasst	17.05.18	Haug		
C	Neu	16.12.15	Haug		
Index / index	Anderung / modification	Datum / date	Name / name	Teilenummer / Supplier part number: K91095	

VERTRAULICH! ALLE RECHTE VORBEHALTEN. Weitergabe oder Vervielfältigung ohne vorherige schriftliche Zustimmung verboten. / Confidential! All rights reserve. Passing on or duplication without previous written agreement forbade.

Maßangaben in Millimeter / Dimensions in millimeters

4

3

2

1