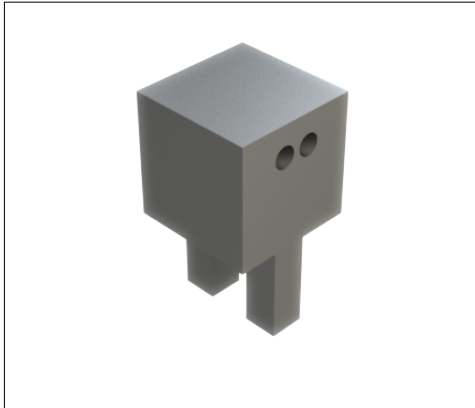


## PowerOne THT Buchse horizontal Durchgangsloch | K91446

THT - 4X4 - D0.70/4 - P2/1.60/3.50 z - RM2.54X0.00



### Produkteigenschaften

Sockel	Vierkant 4.0 x 4.0 mm
Höhe gesamt	7.5
Anschluss	Buchse Ø 0.7mm, L 4.0 mm
Pinzahl	2
Pindiagonale	1.6
Pinlänge	3.5
Pinanordnung	zweireihig
Raster X	2.54
Raster Y	0.0
Material	CuZn39Pb3
Oberfläche	verzinkt +

### Kaufmännische Daten

Verpackungseinheit	2000 Stück
Gewicht pro Stück	0,58 g
Zolltarifnummer	85369095
Herkunftsland	DE

### Technische Daten

Bauform	
---------	--

#### Allgemein

Strombelastbarkeit pro PIN (20°C) ~	18 A
Strombelastbarkeit pro PIN (85°C) ~	11 A
Strombelastbarkeit Bauteil (20°C) ~	36 A
Strombelastbarkeit Bauteil (85°C) ~	22 A
Material	



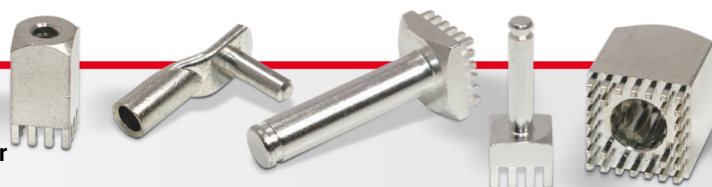
<b>Oberfläche</b>	
-------------------	--

## Abmessungen

<b>Höhe gesamt</b>	<b>7,50 mm</b>
<b>Höhe über Leiterplatte</b>	<b>4,00 mm</b>
<b>Anschluss</b>	<b>2</b>
<b>Typ</b>	
<b>Gewinde/Durchmesser</b>	<b>0,70</b>
<b>Gewindelänge</b>	<b>0,00 mm</b>
<b>Sockellänge</b>	<b>4,00 mm</b>
<b>Sockelbreite</b>	<b>4,00 mm</b>
<b>Basishöhe</b>	<b>4,00 mm</b>
<b>Pinlänge</b>	<b>3,50 mm</b>
<b>Pindiagonale</b>	<b>1,60 mm</b>
<b>Pinanordnung</b>	
<b>Rastermaß X</b>	<b>2,54 mm</b>
<b>Rastermaß Y</b>	<b>0,00 mm</b>
<b>Anzahl Pins</b>	<b>2</b>

## Verarbeitung

<b>Drehmoment</b>	<b>0,00 Nm</b>
<b>Montageart PCB</b>	
<b>Einpresskraft min.</b>	<b>80 N</b>
<b>Einpresskraft max.</b>	<b>500 N</b>
<b>Einpressgeschwindigkeit min.</b>	<b>100 mm/min.</b>



## Leiterplatte

Bohrdurchmesser	0,00 mm
Enddurchmesser HAL Oberfläche	1,80 mm
Enddurchmesser chemische Oberfläche	1,83 mm

