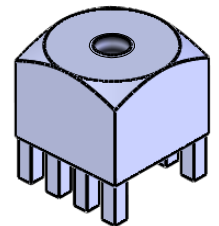
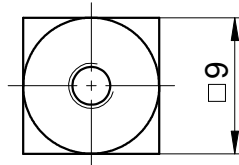
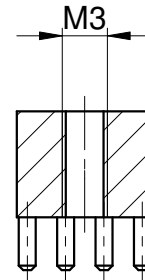


A-A



**Maximales Drehmoment bei M3: 0,5Nm**

**Ausführung: EIMPRESSTECHNIK**

**Oberfläche: verzinkt**

**Bohrbild: B-RM254-ET-n**

**Gewicht: 4,75g**

**Fehlstellen bedingt durch die**

**Galvanik zulässig!**

**Technische Änderungen vorbehalten!**

*Maximal torque for M3: 0.5Nm*

*Design: PRESS FIT*

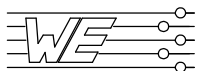
*Surface: tinned*

*Drill pattern: B-RM254-ET-n*

*Weight: 4.75g*

*Blemishes due to electroplating process permitted!*

*Subject to change without notice!*



**WÜRTH ELEKTRONIK**  
Intelligent Connecting Systems

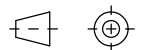
Werkstoff / material:

**CuZn39Pb3**

Maßstab / scale: **2 : 1**

Ursprungszg. / drawing derivation:

Freimaßtoleranz / tolerance: **DIN ISO 2768 - mH**



Benennung / denomination:

**Powerelement Buchse M3**  
9er, zweireihig, RM2,54

Zeichnungsnummer / drawing number:

**ICS-91495**

Blatt / page: **1**

von / of: **1**

		Datum / date	Name / name
	Bearb. / drawer	29.08.03	M. Tolj
	Gepr. / auth.		
	geän. / mod.	20.10.15	W. Geck
	Kunden- oder Lieferantenummer / Customer- or supplier part number:		
A	Übertragen in SW	20.10.15	Haug
A	Neu	29.08.03	MG
Index / index	Anderung / modification	Datum / date	Name / name
			Teilenummer / Supplier part number: <b>K91495</b>

**VERTRAULICH! ALLE RECHTE VORBEHALTEN. Weitergabe oder Vervielfältigung ohne vorherige schriftliche Zustimmung verboten. / Confidential! All rights reserved. Passing on or duplication without previous written agreement forbidden.**

**Maßangaben in Millimeter / Dimensions in millimeters**