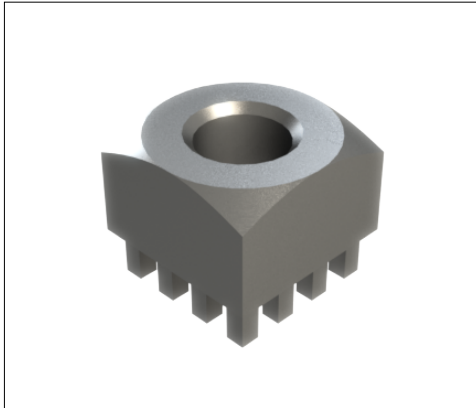


PowerOne Buchse vertikal Durchgangsloch | K91540

MEPT - SV 10X10 - M6 - P12/1.60/3.00 rmB - RM2.54



Produkteigenschaften

Sockel	Vierkant 10.0 x 10.0 mm
Höhe gesamt	9.0
Anschluss	Buchse M 6, L 6.0 mm
Pinzahl	12
Pindiagonale	1.6
Pinlänge	3.0
Pinanordnung	rundum mit Bohrung
Raster X	2.54
Raster Y	2.54
Material	CuZn39Pb3
Oberfläche	Zinn

Kaufmännische Daten

Verpackungseinheit	2000 Stück
Gewicht pro Stück	4,06 g
Zolltarifnummer	85369095
Herkunftsland	DE

Technische Daten

Bauform	
---------	--

Allgemein

Strombelastbarkeit pro PIN (20°C) ~	15 A
Strombelastbarkeit pro PIN (85°C) ~	9 A
Strombelastbarkeit Bauteil (20°C) ~	180 A
Strombelastbarkeit Bauteil (85°C) ~	108 A
Material	



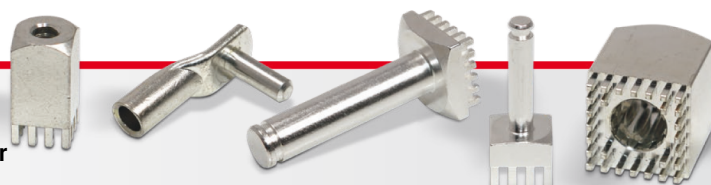
Oberfläche	
-------------------	--

Abmessungen

Höhe gesamt	9,00 mm
Höhe über Leiterplatte	6,00 mm
Anschluss	2
Typ	
Gewinde/Durchmesser	6,00
Gewindelänge	6,00 mm
Sockellänge	10,00 mm
Sockelbreite	10,00 mm
Basishöhe	6,00 mm
Pinlänge	3,00 mm
Pindiagonale	1,60 mm
Pinanordnung	
Rastermaß X	2,54 mm
Rastermaß Y	2,54 mm
Anzahl Pins	12

Verarbeitung

Drehmoment	3,90 Nm
Montageart PCB	
Einpresskraft min.	480 N
Einpresskraft max.	3000 N
Einpressgeschwindigkeit min.	100 mm/min.



Leiterplatte

Bohrdurchmesser	1,60 mm
Enddurchmesser HAL Oberfläche	1,45 mm
Enddurchmesser chemische Oberfläche	1,48 mm

