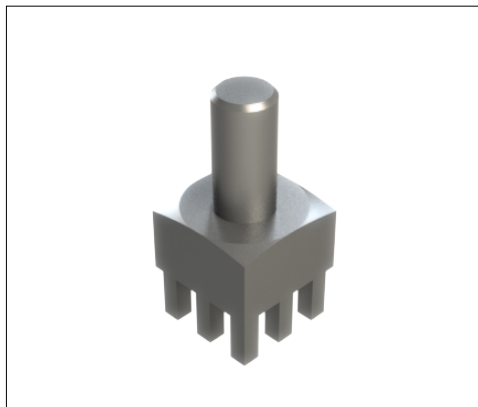


PowerOne Stift vertikal | K91931

MEPT - SV 10X10 - M5 - P9/2.20/5.00 v - RM3.81



Produkteigenschaften

Sockel	Vierkant 10.0 x 10.0 mm
Höhe gesamt	21.0
Anschluss	Stift M 5, L 10.0 mm
Pinzahl	9
Pindiagonale	2.2
Pinlänge	5.0
Pinanordnung	vollflächig
Raster X	3.81
Raster Y	3.81
Material	CuZn39Pb3
Oberfläche	Zinn

Kaufmännische Daten

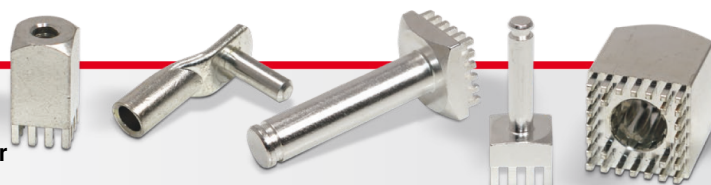
Verpackungseinheit	300 Stück
Gewicht pro Stück	7,26 g
Zolltarifnummer	85369095
Herkunftsland	DE

Technische Daten

Bauform	
---------	--

Allgemein

Strombelastbarkeit pro PIN (20°C) ~	10 A
Strombelastbarkeit pro PIN (85°C) ~	6 A
Strombelastbarkeit Bauteil (20°C) ~	90 A
Strombelastbarkeit Bauteil (85°C) ~	54 A
Material	



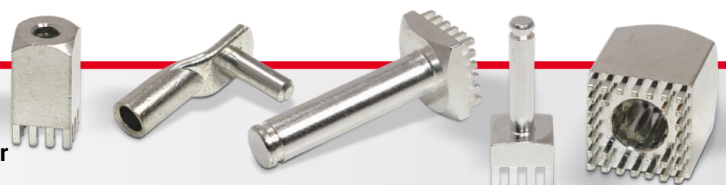
Oberfläche	
-------------------	--

Abmessungen

Höhe gesamt	21,00 mm
Höhe über Leiterplatte	16,00 mm
Anschluss	1
Typ	
Gewinde/Durchmesser	5,00
Gewindelänge	10,00 mm
Sockellänge	10,00 mm
Sockelbreite	10,00 mm
Basishöhe	6,00 mm
Pinlänge	5,00 mm
Pindiagonale	2,20 mm
Pinanordnung	
Rastermaß X	3,81 mm
Rastermaß Y	3,81 mm
Anzahl Pins	9

Verarbeitung

Drehmoment	2,20 Nm
Montageart PCB	
Einpresskraft min.	360 N
Einpresskraft max.	2250 N
Einpressgeschwindigkeit min.	100 mm/min.



Leiterplatte

Bohrdurchmesser	2,20 mm
Enddurchmesser HAL Oberfläche	2,05 mm
Enddurchmesser chemische Oberfläche	2,08 mm

