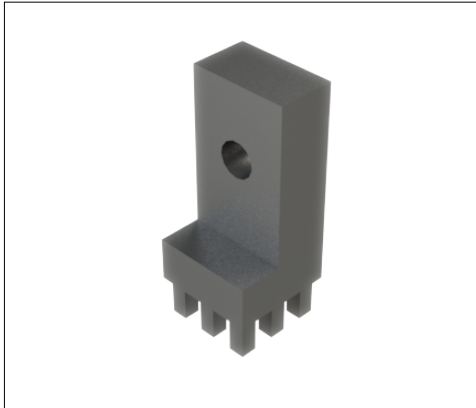


PowerOne Gewinkelt Buchse | K92261

MEPT - SV 7X7 - M3 - P9/1.60/3.00 v - RM2.54



Produkteigenschaften

Socket	Vierkant 7.0 x 7.0 mm
Höhe gesamt	17.0
Anschluss	Buchse M 3, L 4.0 mm
Pinzahl	9
Pindiagonale	1.6
Pinlänge	3.0
Pinanordnung	vollflächig
Raster X	2.54
Raster Y	2.54
Material	CuZn39Pb3
Oberfläche	Zinn

Kaufmännische Daten

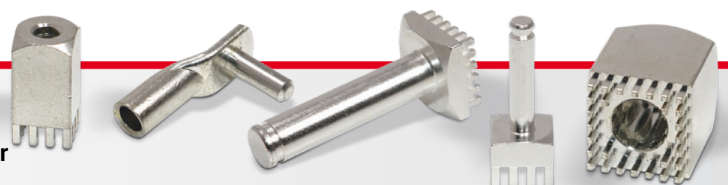
Verpackungseinheit	750 Stück
Gewicht pro Stück	3,90 g
Zolltarifnummer	85369095
Herkunftsland	DE

Technische Daten

Bauform	
----------------	--

Allgemein

Strombelastbarkeit pro PIN (20°C) ~	10 A
Strombelastbarkeit pro PIN (85°C) ~	6 A
Strombelastbarkeit Bauteil (20°C) ~	90 A
Strombelastbarkeit Bauteil (85°C) ~	54 A
Material	



Oberfläche	
-------------------	--

Abmessungen

Höhe gesamt	17,00 mm
Höhe über Leiterplatte	14,00 mm
Anschluss	2
Typ	
Gewinde/Durchmesser	3,00
Gewindelänge	4,00 mm
Sockellänge	7,00 mm
Sockelbreite	7,00 mm
Basishöhe	3,00 mm
Pinlänge	3,00 mm
Pindiagonale	1,60 mm
Pinanordnung	
Rastermaß X	2,54 mm
Rastermaß Y	2,54 mm
Anzahl Pins	9

Verarbeitung

Drehmoment	0,50 Nm
Montageart PCB	
Einpresskraft min.	360 N
Einpresskraft max.	2250 N
Einpressgeschwindigkeit min.	100 mm/min.



Leiterplatte

Bohrdurchmesser	1,60 mm
Enddurchmesser HAL Oberfläche	1,45 mm
Enddurchmesser chemische Oberfläche	1,48 mm

