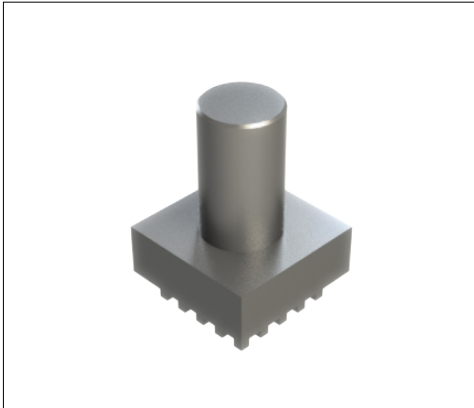


## PowerOne Stift vertikal | K92489

MEPT - SV 22X22 - M12 - P25/2.20/5.00 v - RM3.81



### Produkteigenschaften

Sockel	Vierkant 22.0 x 22.0 mm
Höhe gesamt	33.0
Anschluss	Stift M 12, L 20.0 mm
Pinzahl	25
Pindiagonale	2.2
Pinlänge	5.0
Pinanordnung	vollflächig
Raster X	3.81
Raster Y	3.81
Material	CuZn39Pb3
Oberfläche	Zinn

### Kaufmännische Daten

Verpackungseinheit	30 Stück
Gewicht pro Stück	50,20 g
Zolltarifnummer	85369095
Herkunftsland	DE

### Technische Daten

Bauform	
---------	--

#### Allgemein

Strombelastbarkeit pro PIN (20°C) ~	10 A
Strombelastbarkeit pro PIN (85°C) ~	6 A
Strombelastbarkeit Bauteil (20°C) ~	250 A
Strombelastbarkeit Bauteil (85°C) ~	150 A
Material	



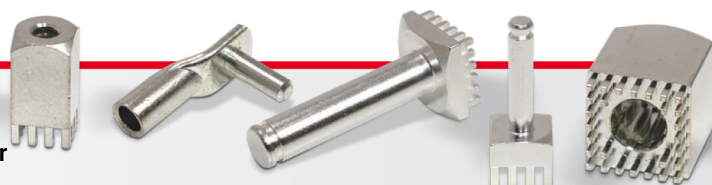
<b>Oberfläche</b>	
-------------------	--

## Abmessungen

<b>Höhe gesamt</b>	<b>33,00 mm</b>
<b>Höhe über Leiterplatte</b>	<b>28,00 mm</b>
<b>Anschluss</b>	<b>1</b>
<b>Typ</b>	
<b>Gewinde/Durchmesser</b>	<b>12,00</b>
<b>Gewindelänge</b>	<b>20,00 mm</b>
<b>Sockellänge</b>	<b>22,00 mm</b>
<b>Sockelbreite</b>	<b>22,00 mm</b>
<b>Basishöhe</b>	<b>8,00 mm</b>
<b>Pinlänge</b>	<b>5,00 mm</b>
<b>Pindiagonale</b>	<b>2,20 mm</b>
<b>Pinanordnung</b>	
<b>Rastermaß X</b>	<b>3,81 mm</b>
<b>Rastermaß Y</b>	<b>3,81 mm</b>
<b>Anzahl Pins</b>	<b>25</b>

## Verarbeitung

<b>Drehmoment</b>	<b>35,00 Nm</b>
<b>Montageart PCB</b>	
<b>Einpresskraft min.</b>	<b>1000 N</b>
<b>Einpresskraft max.</b>	<b>6250 N</b>
<b>Einpressgeschwindigkeit min.</b>	<b>100 mm/min.</b>



## Leiterplatte

Bohrdurchmesser	2,20 mm
Enddurchmesser HAL Oberfläche	2,05 mm
Enddurchmesser chemische Oberfläche	2,08 mm

