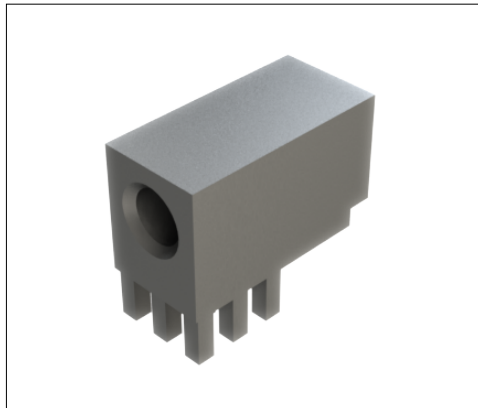


## PowerOne Buchse horizontal Durchgangsloch | K92707

MEPT - SRe 13.5X6.5 - M4 - P9/1.60/3.50 v - RM2.54



### Produkteigenschaften

<b>Sockel</b>	Rechteckig 13.5 x 6.5 mm
<b>Höhe gesamt</b>	11.5
<b>Anschluss</b>	Buchse M 4, L 13.5 mm
<b>Pinzahl</b>	9
<b>Pindiagonale</b>	1.6
<b>Pinlänge</b>	3.5
<b>Pinanordnung</b>	vollflächig
<b>Raster X</b>	2.54
<b>Raster Y</b>	2.54
<b>Material</b>	CuZn39Pb3
<b>Oberfläche</b>	Zinn

### Kaufmännische Daten

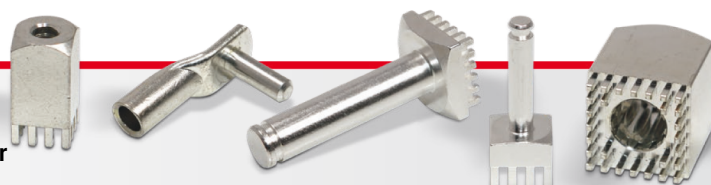
<b>Verpackungseinheit</b>	500 Stück
<b>Gewicht pro Stück</b>	5,00 g
<b>Zolltarifnummer</b>	85369095
<b>Herkunftsland</b>	DE

### Technische Daten

<b>Bauform</b>	
----------------	--

#### Allgemein

<b>Strombelastbarkeit pro PIN (20°C) ~</b>	10 A
<b>Strombelastbarkeit pro PIN (85°C) ~</b>	6 A
<b>Strombelastbarkeit Bauteil (20°C) ~</b>	90 A
<b>Strombelastbarkeit Bauteil (85°C) ~</b>	54 A
<b>Material</b>	



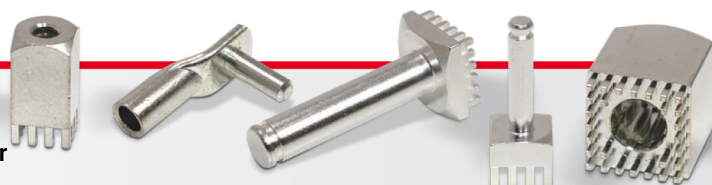
<b>Oberfläche</b>	
-------------------	--

## Abmessungen

<b>Höhe gesamt</b>	<b>11,50 mm</b>
<b>Höhe über Leiterplatte</b>	<b>8,00 mm</b>
<b>Anschluss</b>	<b>2</b>
<b>Typ</b>	
<b>Gewinde/Durchmesser</b>	<b>4,00</b>
<b>Gewindelänge</b>	<b>13,50 mm</b>
<b>Sockellänge</b>	<b>13,50 mm</b>
<b>Sockelbreite</b>	<b>6,50 mm</b>
<b>Basishöhe</b>	<b>8,00 mm</b>
<b>Pinlänge</b>	<b>3,50 mm</b>
<b>Pindiagonale</b>	<b>1,60 mm</b>
<b>Pinanordnung</b>	
<b>Rastermaß X</b>	<b>2,54 mm</b>
<b>Rastermaß Y</b>	<b>2,54 mm</b>
<b>Anzahl Pins</b>	<b>9</b>

## Verarbeitung

<b>Drehmoment</b>	<b>1,20 Nm</b>
<b>Montageart PCB</b>	
<b>Einpresskraft min.</b>	<b>360 N</b>
<b>Einpresskraft max.</b>	<b>2250 N</b>
<b>Einpressgeschwindigkeit min.</b>	<b>100 mm/min.</b>



## Leiterplatte

Bohrdurchmesser	1,60 mm
Enddurchmesser HAL Oberfläche	1,45 mm
Enddurchmesser chemische Oberfläche	1,48 mm

