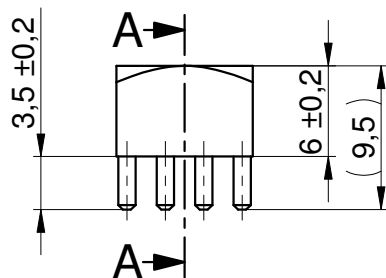
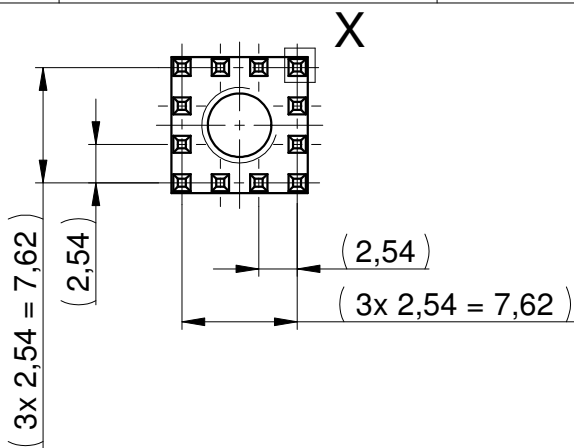


4

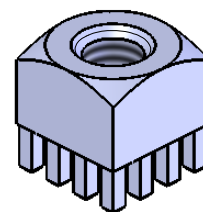
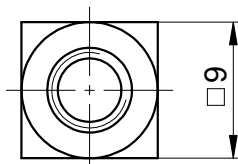
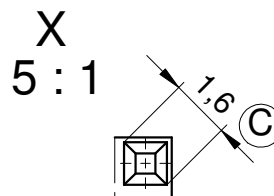
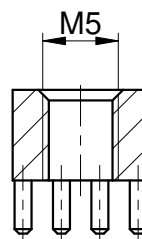
3

2

1



A-A



**Powerelement kundenspezifisch
zur besonderen Weiterverarbeitung**

*Powerelement customized
for particular processing*

Maximales Drehmoment bei M5: 2,2Nm

Maximal torque for M5: 2.2Nm

Oberfläche: 5 - 10µm Sn über Cu

Surface: 5 - 10µm Sn above Cu

Gewicht: 3,77g

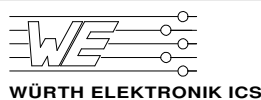
Weight: 3.77g

**Fehlstellen bedingt durch die
Galvanik zulässig!**

*Blemishes due to electroplating
process permitted!*

**Technische Änderungen vorbehalten!
Unterliegt NICHT dem Änderungsdienst!**

*Subject to change without notice!
Is NOT subject to change service!*



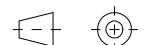
Werkstoff / material:

CuZn39Pb3

Maßstab /
scale: **2 : 1**

Ursprungszg. /
drawing derivation:

Freimaßtoleranz /
tolerance: **DIN ISO 2768 - mH**



Benennung / denomination:

**Powerelement Buchse M5
9er, rundum, RM2,54**

Zeichnungsnummer / drawing number:

ICS-92910

Blatt /
page: **1**

von /
of: **1**

		Datum / date	Name / name		
C	Legende angepasst	05.01.17	Haug	Bearb. / drawer	03.08.06
C	Zeichnung angepasst	27.05.14	Haug	Gepr. / auth.	
C	Pindagonale hinzu.	24.11.11	Geh	geän. / mod.	05.01.17
C	Fasenangabe entf.	16.03.10	Geh	Kunden- oder Lieferantenummer / Customer- or supplier part number:	
B	Zusatztext	05.11.08	Li		
A	Neu	03.08.06	I.P		
Index / index	Änderung / modification	Datum / date	Name / name	Teilenummer / Supplier part number: K92910	

**VERTRAULICH! ALLE RECHTE VORBEHALTEN. Weitergabe oder Vervielfältigung ohne vorherige schriftliche Zustimmung verboten. /
Confidential! All rights reserve. Passing on or duplication without previous written agreement forbade.**

**Maßangaben in Millimeter /
Dimensions in millimeters**

4

3

2

1