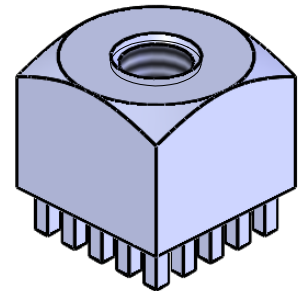
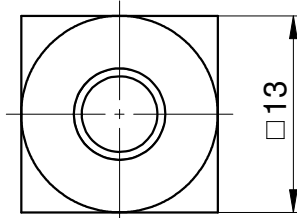
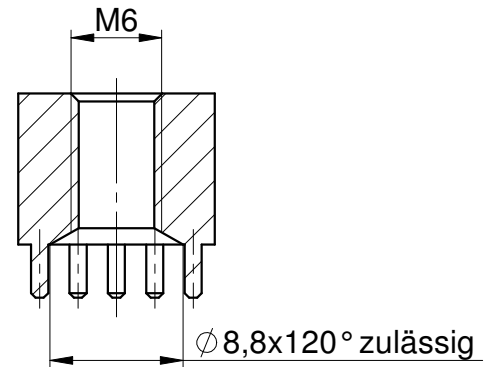


A-A



max. allowable torque by M6: 3,9Nm  
Execution: PRESS FIT  
surface/coating Plating: tinned  
PC Board Patterns see: B-RM254-ET-t  
weigh: 12,90g  
Surface imperfections due to electro plating processing permitted!  
Technical subject to change!

**Max. zulässiges Drehmoment bei M6: 3,9Nm**  
**Auführung: EIMPRESSTECHNIK**  
**Oberfläche: verzinkt**  
**Mitteltende Unterlagen für Bohrbild: B-RM254-ET-t**  
**Gewicht: 12,90g**  
**Fehlstellen bedingt durch die Galvanik zulässig!**  
**Technische Änderungen vorbehalten!**



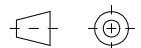
Werkstoff / material:

**CuZn39Pb3**

Maßstab / scale: **2 : 1**

Ursprungszg.: drawing derivation:

Freimaßtoleranz: DIN ISO 2768 - mH  
tolerance:



Benennung / denomination:

**Powerelement Buchse M6  
13-er, rundum, RM2,54 (4x)**

Zeichnungsnummer / drawing number:

**ICS-93172**

Blatt page **1**

von of **1**

		Datum / date	Name / name
	Bearb. / drawer	19.04.04	M.Tolj
	Gepr. / auth.		
	geän. / mod.	20.09.13	S.Haug
	Kunden- oder Lieferantennummer: Customer- or supplier part number:		
	Teilenummer: Supplier part number: <b>K93172</b>		
Zust. index	Änderung modification	Datum date	Name name
	B	Übertragen in SW	20.09.13 Haug
	B	Senkung hinzu	08.03.05 Geh
	A	Neu	19.04.04 Geh