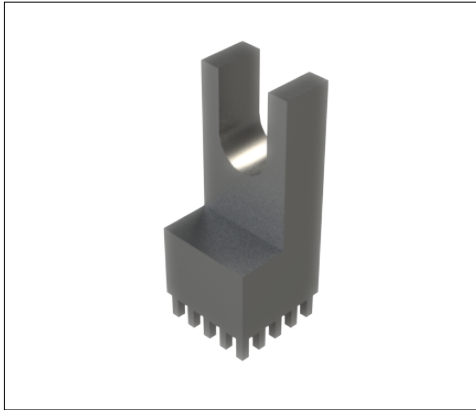


PowerOne Gewinkelt Buchse | K93565

MEPT - SV 18X18 - D10.20/9 - P25/2.20/5.00 v - RM3.81



Produkteigenschaften

Socket	Vierkant 18.0 x 18.0 mm
Höhe gesamt	45.4
Anschluss	Buchse Ø 10.2mm, L 9.0 mm
Pinzahl	25
Pindiagonale	2.2
Pinlänge	5.0
Pinanordnung	vollflächig
Raster X	3.81
Raster Y	3.81
Material	CuZn39Pb3
Oberfläche	Zinn

Kaufmännische Daten

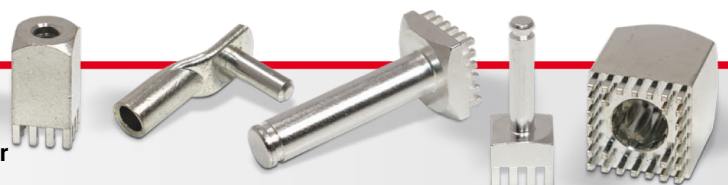
Verpackungseinheit	48 Stück
Gewicht pro Stück	63,95 g
Zolltarifnummer	85369095
Herkunftsland	DE

Technische Daten

Bauform	
----------------	--

Allgemein

Strombelastbarkeit pro PIN (20°C) ~	10 A
Strombelastbarkeit pro PIN (85°C) ~	6 A
Strombelastbarkeit Bauteil (20°C) ~	250 A
Strombelastbarkeit Bauteil (85°C) ~	150 A
Material	



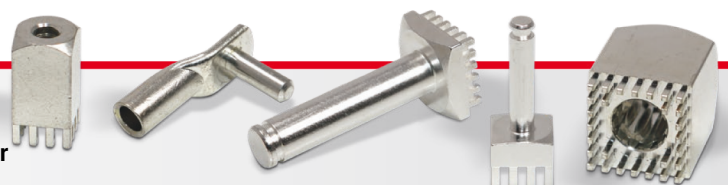
Oberfläche	
-------------------	--

Abmessungen

Höhe gesamt	45,40 mm
Höhe über Leiterplatte	40,40 mm
Anschluss	2
Typ	
Gewinde/Durchmesser	10,20
Gewindelänge	0,00 mm
Sockellänge	18,00 mm
Sockelbreite	18,00 mm
Basishöhe	13,40 mm
Pinlänge	5,00 mm
Pindiagonale	2,20 mm
Pinanordnung	
Rastermaß X	3,81 mm
Rastermaß Y	3,81 mm
Anzahl Pins	25

Verarbeitung

Drehmoment	0,00 Nm
Montageart PCB	
Einpresskraft min.	1000 N
Einpresskraft max.	6250 N
Einpressgeschwindigkeit min.	100 mm/min.



Leiterplatte

Bohrdurchmesser	2,20 mm
Enddurchmesser HAL Oberfläche	2,05 mm
Enddurchmesser chemische Oberfläche	2,08 mm

