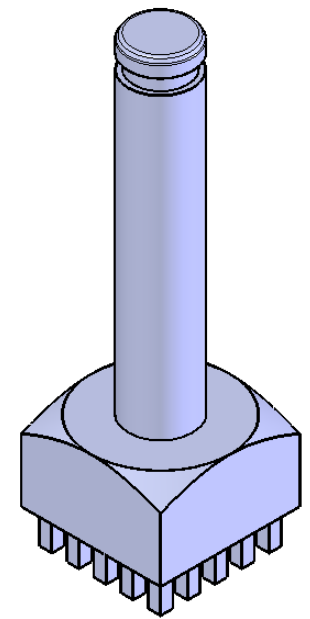
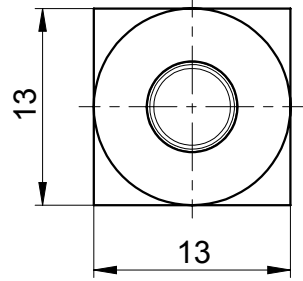
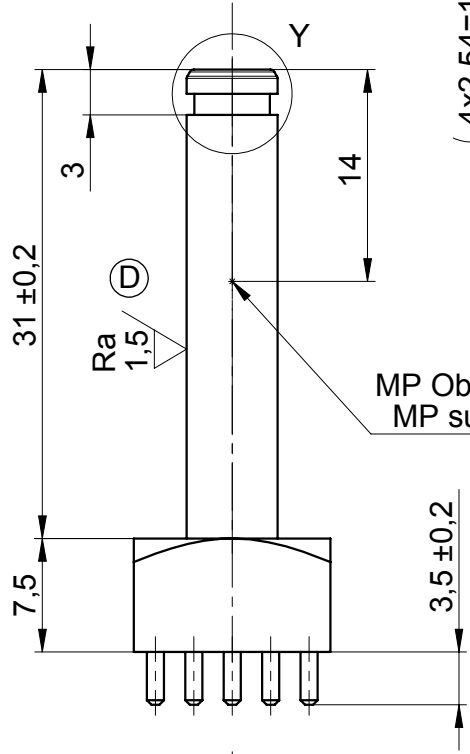
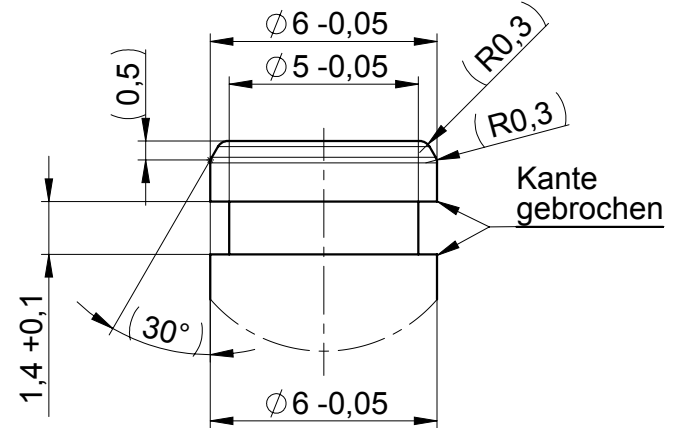


(4x2,54=10,16)

(4x2,54=10,16)

Y
5:1



Execution: PRESS FIT
PC Board Patterns see: B-RM254-ET-a
surface/coating Plating: silver above Ni passivated
weight: 18,8g
Surface imperfections due to electro plating processing permitted!
Technical subject to change!

Ausführung: EIMPRESSTECHNIK
Mitteltende Unterlagen für Bohrbild: B-RM254-ET-a
Oberfläche: versilbert über Ni passiviert
Gewicht: 18,8g
Fehlstellen bedingt durch die Galvanik zulässig!
Technische Änderungen vorbehalten!



Werkstoff / material:
CuZn39Pb3

Maßstab / scale: 2 : 1
Ursprungszg.: 93325
Freimaßtoleranz: DIN ISO 2768 - mH
tolerance:

		Datum / date	Name / name
	Bearb. / drawer	01.07.09	W.Geck
	Gepr. / auth.		
	geän. / mod.	24.10.13	W.Geck
D	Ra von 0,8 auf 1,5	24.10.13	Bau
C	Messpunktangabe	30.08.10	Geh
B	Neu	01.07.09	Li
Zust. index	Änderung modification	Datum date	Name name

Benennung / denomination:
Powerelement Stift D6,0 vollflächig, RM2.54, (4x), 13-er passend für 6mm RADSOK
Zeichnungsnummer / drawing number:
ICS-94293
Blatt page 1
von of 1