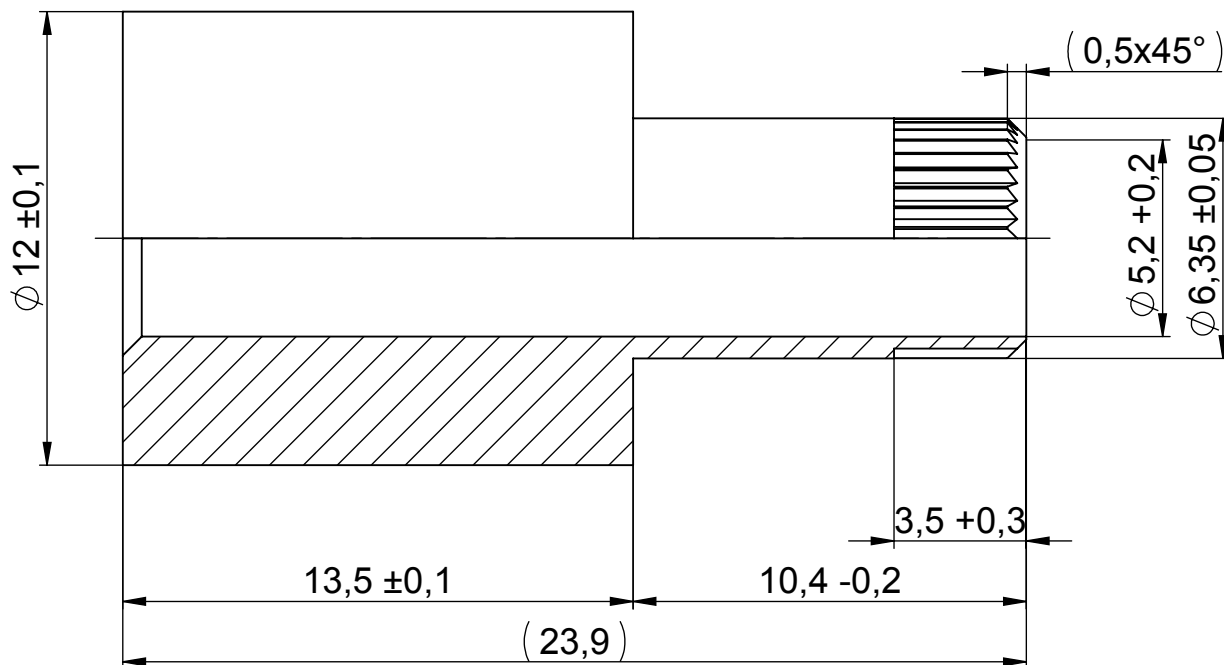


4

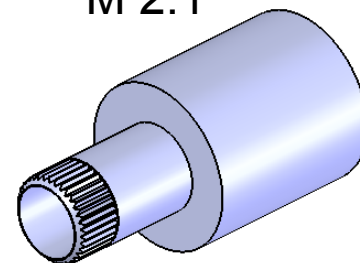
3

2

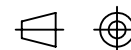
1



M 2:1

**Oberfläche: verzinkt****Gewicht: 11,32g****Fehlstellen bedingt durch die****Galvanik zulässig!****Technische Änderungen vorbehalten!***Surface: tinned**Weight: 11.32g**Blemishes due to electroplating process permitted!**Subject to change without notice!*

Werkstoff / material:

CuZn39Pb3Maßstab / scale: **5 : 1**Ursprungsztg. / drawing derivation: **90506**Freimaßtoleranz / tolerance: **DIN ISO 2768 - mH**

Benennung / denomination:

Buchse $\varnothing 5,2$
für Grundelement

Zeichnungsnummer / drawing number:

ICS-94721Blatt / page: **1**von / of: **1**

		Datum / date	Name / name
	Bearb. / drawer	06.11.07	W. Geck
	Gepr. / auth.		
	geän. / mod.	01.09.15	S. Haug
	Kunden- oder Lieferantenummer / Customer- or supplier part number:		
A	Legende angepasst	01.09.15	Haug
A	Neu	06.11.07	Li
Index / index	Anderung / modification	Datum / date	Name / name
			Teilenummer / Supplier part number: K94721

VERTRAULICH! ALLE RECHTE VORBEHALTEN. Weitergabe oder Vervielfältigung ohne vorherige schriftliche Zustimmung verboten. / Confidential! All rights reserve. Passing on or duplication without previous written agreement forbade.

Maßangaben in Millimeter / Dimensions in millimeters

4

3

2

1