

PowerFlex Buchse vertikal Durchgangsloch | S95243

FEPT - GRe 8.8X8.9 - M4 - P4/1.85/4.75 e - RM5.08X7.62



Produkteigenschaften

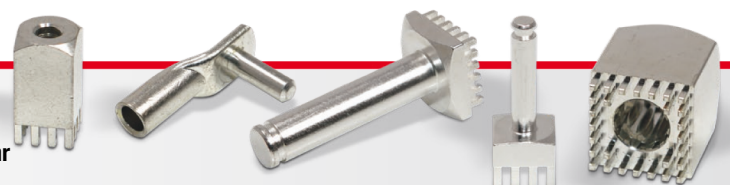
Sockel	Rechteckig 8.8 x 8.9 mm
Höhe gesamt	10.9
Anschluss	Buchse M 4, L 4.0 mm
Pinzahl	4
Pindiagonale	1.85
Pinlänge	4.75
Pinanordnung	Ecken
Raster X	5.08
Raster Y	7.62
Material	CuSn6
Oberfläche	verzinkt +
Mehrteilig	Schraube/Mutter
Material	CuZn39Pb2
Oberfläche	Zinn

Kaufmännische Daten

Verpackungseinheit	800 Stück
Gewicht pro Stück	2,40 g
Zolltarifnummer	85369095
Herkunftsland	DE

Technische Daten

Bauform	
Allgemein	
Strombelastbarkeit pro PIN (20°C) ~	0 A
Strombelastbarkeit pro PIN (85°C) ~	0 A
Strombelastbarkeit Bauteil (20°C) ~	60 A



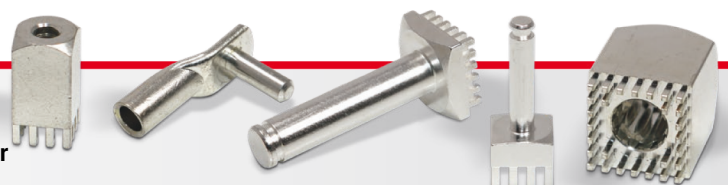
Material	
Oberfläche	

Abmessungen

Höhe gesamt	10,90 mm
Höhe über Leiterplatte	6,15 mm
Anschluss	2
Typ	
Gewinde/Durchmesser	4,00
Gewindelänge	4,00 mm
Sockellänge	8,80 mm
Sockelbreite	8,90 mm
Basishöhe	6,15 mm
Pinlänge	4,75 mm
Pindiagonale	1,85 mm
Pinanordnung	
Rastermaß X	5,08 mm
Rastermaß Y	7,62 mm
Anzahl Pins	4

Verarbeitung

Drehmoment	1,20 Nm
Montageart PCB	
Einpresskraft min.	160 N
Einpresskraft max.	1000 N



Einpressgeschwindigkeit max.	250 mm/min.
------------------------------	-------------

Leiterplatte

Bohrdurchmesser	1,75 mm
Enddurchmesser HAL Oberfläche	1,60 mm
Enddurchmesser chemische Oberfläche	1,63 mm

