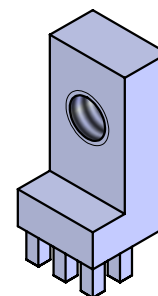
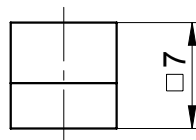
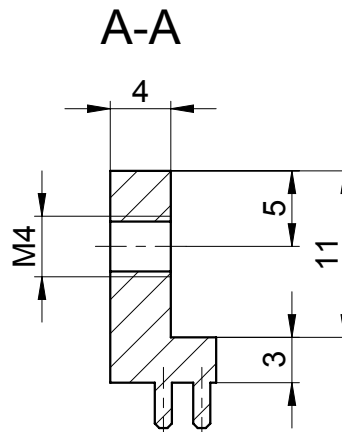
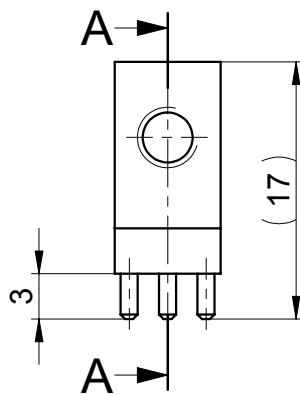
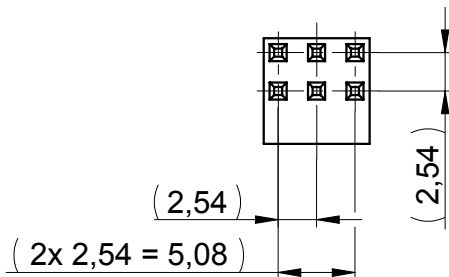


4

3

2

1



Maximales Drehmoment bei M4: 1,2Nm

Ausführung: EIMPRESSTECHNIK

Bohrbild: B-RM254-ET-a

Oberfläche: verzinkt

Gewicht: 3,75g

Fehlstellen bedingt durch die Galvanik zulässig!

**Technische Änderungen vorbehalten!
Unterliegt NICHT dem Änderungsdienst!**

Maximal torque for M4: 1.2Nm

Design: PRESS FIT

Drill pattern: B-RM254-ET-a

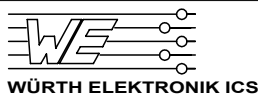
Surface: tin plated

Weight: 3.75g

Blemishes due to electroplating process permitted!

Subject to change without notice!

Is NOT subject to change service!



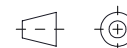
Werkstoff / material:

CuZn39Pb3

Maßstab / scale: **2 : 1**

Ursprungszg.: **95363**

Freimaßtoleranz: tolerance:



Datum / date Name / name

Bearb. / drawer **28.06.10** **W. Geck**

Gepr. / auth.

geän. / mod. **13.12.17** **W. Geck**

Benennung / denomination:

Powerelement Buchse M4
7er, vollflächig, RM2,54

Zeichnungsnummer / drawing number:

ICS-96563

Blatt page **1**

von of **1**

A **Legende angepasst** **13.12.17** **Haug** Kunden- oder Lieferantenummer: Customer- or supplier part number:

A **Legende angepasst** **03.03.14** **Haug**

A **Neu** **28.06.10** **Geh** Teilenummer: **K96563** Supplier part number:

Zust. index Änderung modification Datum date Name name

VERTRAULICH! ALLE RECHTE VORBEHALTEN. Weitergabe oder Vervielfältigung ohne vorherige schriftliche Zustimmung verboten.
Confidential! All rights reserve. Passing on or duplication without previous written agreement forbade.

Maßangaben in Millimeter
Dimensions in millimeters

4

3

2

1