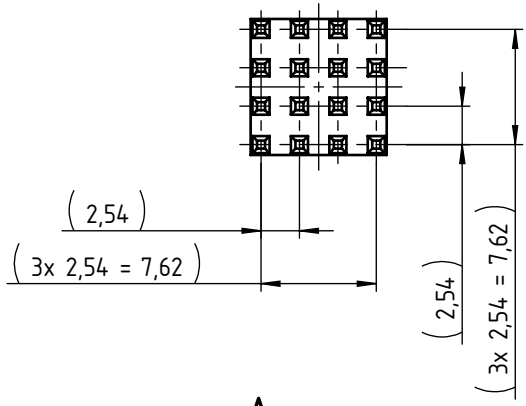


1 2 3 4

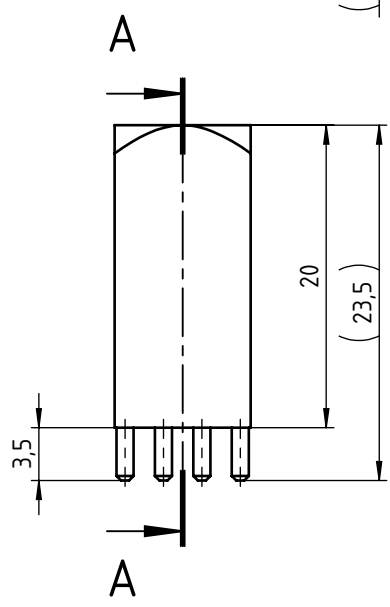
A

A

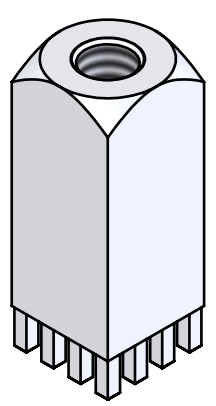
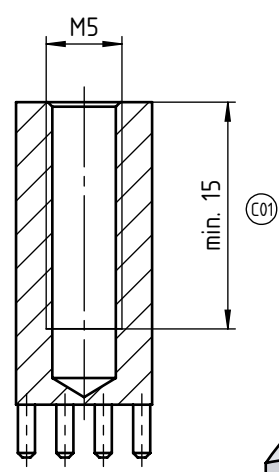


B

B



A-A



C

C

D

D

Maximales Drehmoment bei M5.0: 2.2Nm
 Ausführung: EIMPRESSTECHNIK
 Bohrbild: B-RM254-ET-a
 Oberfläche: verzinkt
 Fehlstellen bedingt durch die Galvanik zulässig!
 Technische Änderungen vorbehalten!
 Unterliegt NICHT dem Änderungsdienst!

Maximal torque for M5.0: 2.2Nm
 Design: PRESS FIT
 Drill pattern: B-RM254-ET-a
 Surface: tin plated
 Bare spots due to electroplating process permitted!
 We reserve the right to make technical changes!
 Is NOT subject to change service!

E

E

Index Index	Änderung Modification	Auftraggeber Initiator	Konstrukteur Designer	Datum Date	Letzter Prüfer Last auditor	Toleranzen / Tolerances	
○					W.Geck 17.06.21		
○					Werkstoff Material	CuZn39Pb3	Gewicht Weight 12.01g
○					Kundenteilenummer Customer part number		RoHS 2015/863 compliant
○					Ursprung Origin		Blattformat Sheet format A4
Ⓢ	Gewindetiefe geändert	W.Geck	V.Athanasi	17.06.21	Teilenummer Part number	K97323	Maßstab Scale 2:1
Ⓢ	Datenübernahme in PDM-System	W.Geck	NDF-User	25.05.19	Zeichnungsnummer Drawing number	ICS-97323	Blatt Page 1 / 1

F

F



Alle Maße in [mm]
 All measures in [mm]
 Schutzvermerk ISO 16016 beachten. Falls Übersetzung abweicht, ist der deutsche Text gültig.
 Observe protective note ISO 16016
 If the translation deviates, the German text is valid

Benennung / Title
Powerelement Buchsen M5
 9er, vollflächig, RM2,54
 Kundenzeichnung Status: Approved / Freigegeben

1 2 3 4