

1

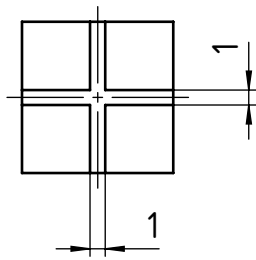
2

3

4

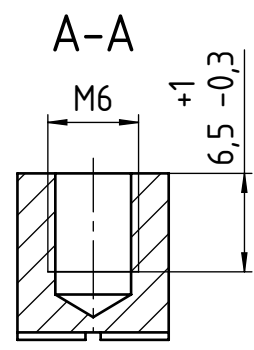
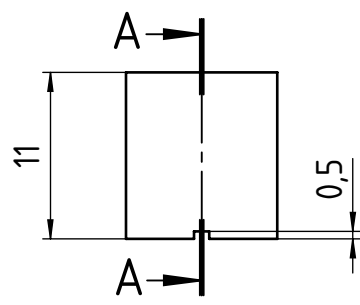
A

A



B

B

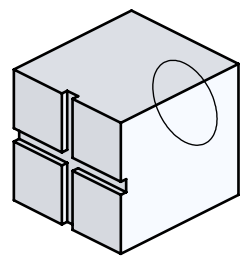
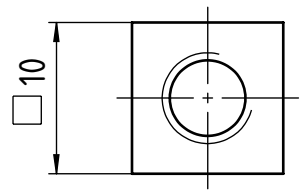


C

C

D

D



Maximales Drehmoment bei M6.0: 3.9Nm  
 Ausführung: LÖTTECHNIK  
 Oberfläche: matt verzinkt  
 Fehlstellen bedingt durch die Galvanik zulässig!  
 Technische Änderungen vorbehalten!  
 Unterliegt NICHT dem Änderungsdienst!

Maximal torque for M6.0: 3.9Nm  
 Design: SOLDERING  
 Surface: matte tin plated  
 Bare spots due to electroplating process permitted!  
 We reserve the right to make technical changes!  
 Is NOT subject to change service!

Index Index	Änderung Modification	Auftraggeber Initiator	Konstrukteur Designer	Datum Date	Letzter Prüfer Last auditor	Toleranzen / Tolerances
○					S.Kirsueleyma 25.11.19	
○					Werkstoff Material	CuZn39Pb3
○					Kundenteilenummer Customer part number	Gewicht Weight 7.81g
○					Ursprung Origin	RoHS 2015/863 compliant
Ⓞ	Lötpastenschablone hinzugefügt	S.Kirsuele	S.Haug	21.11.19	Teilenummer Part number	Blattformat Sheet format A4
Ⓞ	Neuerstellung	S.Kirsuele	NDF-User	25.05.19	Zeichnungsnummer Drawing number	Maßstab Scale 2:1
					ICS-97873	Blatt Page 1 / 2



Alle Maße in [mm]  
 All measures in [mm]

Schutzvermerk ISO 16016 beachten. Falls Übersetzung abweicht, ist der deutsche Text gültig  
 Observe protective note ISO 16016  
 If the translation deviates, the German text is valid

Benennung / Title  
**Powerelement Buchse M6**  
 10er, SMD

Kundenzeichnung Status: Approved / Freigegeben

1

2

3

4

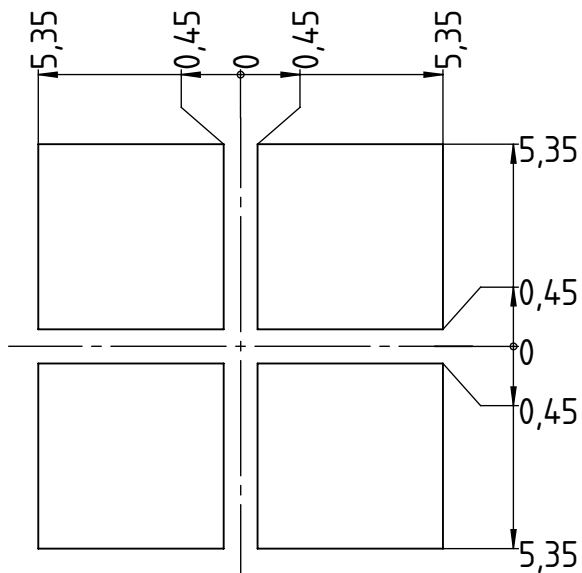
F

F

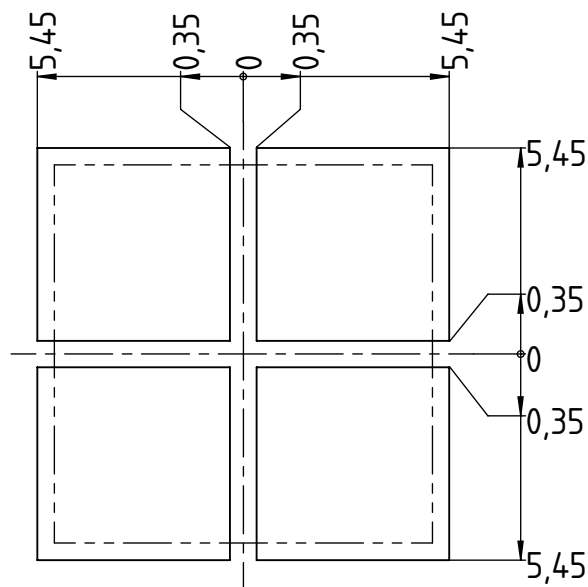
Empfehlung Ausführung Schablone:  
*Recommendation mask design:*

Schichtstärke: 150µm  
*Thickness: 150µm*

Lötpastenschablone  
*Solder paste stencil*



Empfehlung Löt pads:  
*Solder pad recommendation:*



Maximales Drehmoment bei M6.0: 3.9Nm  
 Ausführung: LÖTTECHNIK  
 Oberfläche: matt verzinkt  
 Fehlstellen bedingt durch die Galvanik zulässig!  
 Technische Änderungen vorbehalten!  
 Unterliegt NICHT dem Änderungsdienst!

*Maximal torque for M6.0: 3.9Nm*  
*Design: SOLDERING*  
*Surface: matte tin plated*  
*Bare spots due to electroplating process permitted!*  
*We reserve the right to make technical changes!*  
*Is NOT subject to change service!*

Index Index	Änderung Modification	Auftraggeber Initiator	Konstrukteur Designer	Datum Date	Letzter Prüfer Last auditor	Toleranzen / Tolerances
○					S.Kirsueleyma 25.11.19	
○					Werkstoff Material	CuZn39Pb3
○					Kundenteilenummer Customer part number	Gewicht Weight 7.81g
○					Ursprung Origin	<b>RoHS 2015/863 compliant</b>
○					Teilenummer Part number	K97873
○					Zeichnungsnummer Drawing number	Blattformat Sheet format A4
Ⓢ	Lötpastenschablone hinzugefügt	S.Kirsuele	S.Haug	21.11.19	ICS-97873	Maßstab Scale 5:1
						Blatt Page 2 / 2



Alle Maße in [mm]  
 All measures in [mm]

Schutzvermerk ISO 16016 beachten. Falls Übersetzung abweicht, ist der deutsche Text gültig  
 Observe protective note ISO 16016  
 If the translation deviates, the German text is valid

Benennung / Title  
**Powerelement Buchse M6**  
 10er, SMD

Kundenzeichnung Status: Approved / Freigegeben