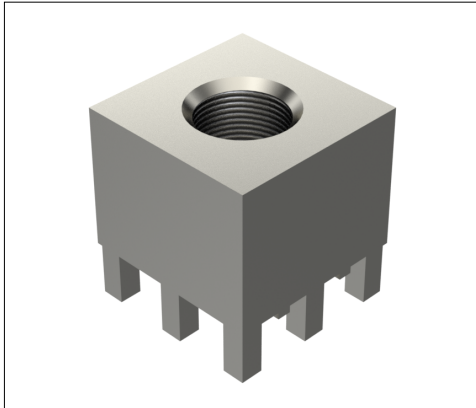


## PowerOne THR Buchse vertikal Sackloch | K902651

THR - 9X9 - M5 - P9/1.60/2.50 v - RM3.81



### Produkteigenschaften

Socket	Vierkant 9.0 x 9.0 mm
Höhe gesamt	10.0
Anschluss	Buchse M 5, L 5.0 mm
Pinzahl	9
Pindiagonale	1.6
Pinlänge	2.5
Pinanordnung	vollflächig
Raster X	3.81
Raster Y	3.81
Material	CuZn39Pb3
Oberfläche	verzinkt +

### Kaufmännische Daten

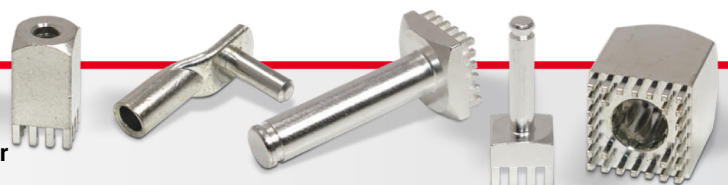
Verpackungseinheit	0 Stück
Gewicht pro Stück	0,00 g
Zolltarifnummer	85369095
Herkunftsland	DE

### Technische Daten

Bauform	
---------	--

#### Allgemein

Strombelastbarkeit pro PIN (20°C) ~	0 A
Strombelastbarkeit pro PIN (85°C) ~	0 A
Strombelastbarkeit Bauteil (20°C) ~	0 A
Strombelastbarkeit Bauteil (85°C) ~	0 A
Material	



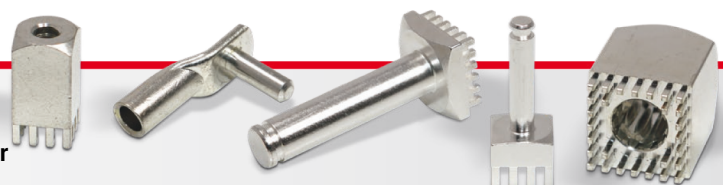
<b>Oberfläche</b>	
-------------------	--

### Abmessungen

<b>Höhe gesamt</b>	<b>10,00 mm</b>
<b>Höhe über Leiterplatte</b>	<b>7,00 mm</b>
<b>Anschluss</b>	<b>2</b>
<b>Typ</b>	
<b>Gewinde/Durchmesser</b>	<b>5,00</b>
<b>Gewindelänge</b>	<b>5,00 mm</b>
<b>Sockellänge</b>	<b>9,00 mm</b>
<b>Sockelbreite</b>	<b>9,00 mm</b>
<b>Basishöhe</b>	<b>7,00 mm</b>
<b>Pinlänge</b>	<b>2,50 mm</b>
<b>Pindiagonale</b>	<b>1,60 mm</b>
<b>Pinanordnung</b>	
<b>Rastermaß X</b>	<b>3,81 mm</b>
<b>Rastermaß Y</b>	<b>3,81 mm</b>
<b>Anzahl Pins</b>	<b>9</b>

### Verarbeitung

<b>Drehmoment</b>	<b>2,20 Nm</b>
<b>Montageart PCB</b>	
<b>Einpresskraft min.</b>	<b>0 N</b>
<b>Einpresskraft max.</b>	<b>0 N</b>
<b>Einpressgeschwindigkeit min.</b>	<b>0 mm/min.</b>



## Leiterplatte

Bohrdurchmesser	1,80 mm
Enddurchmesser HAL Oberfläche	0,00 mm
Enddurchmesser chemische Oberfläche	0,00 mm

