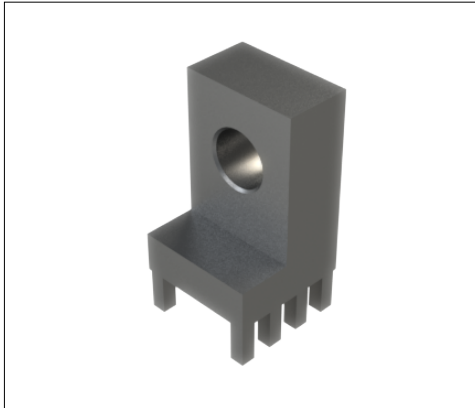


PowerOne Gewinkelt Buchse | K91103

MEPT - SV 9X9 - M5 - P8/1.60/3.50 z - RM7.62X2.54



Produkteigenschaften

Sockel	Vierkant 9.0 x 9.0 mm
Höhe gesamt	17.5
Anschluss	Buchse M 5, L 5.0 mm
Pinzahl	8
Pindiagonale	1.6
Pinlänge	3.5
Pinanordnung	zweireihig
Raster X	7.62
Raster Y	2.54
Material	CuZn39Pb3
Oberfläche	Zinn

Kaufmännische Daten

Verpackungseinheit	500 Stück
Gewicht pro Stück	5,91 g
Zolltarifnummer	85369095
Herkunftsland	DE

Technische Daten

Bauform	
---------	--

Allgemein

Strombelastbarkeit pro PIN (20°C) ~	16 A
Strombelastbarkeit pro PIN (85°C) ~	10 A
Strombelastbarkeit Bauteil (20°C) ~	128 A
Strombelastbarkeit Bauteil (85°C) ~	80 A
Material	



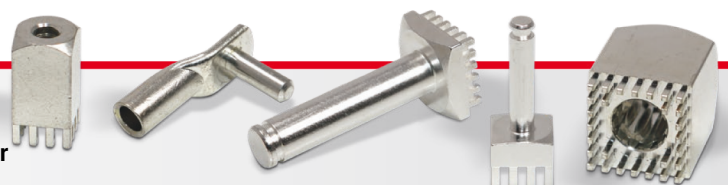
Oberfläche	
-------------------	--

Abmessungen

Höhe gesamt	17,50 mm
Höhe über Leiterplatte	14,00 mm
Anschluss	2
Typ	
Gewinde/Durchmesser	5,00
Gewindelänge	5,00 mm
Sockellänge	9,00 mm
Sockelbreite	9,00 mm
Basishöhe	3,00 mm
Pinlänge	3,50 mm
Pindiagonale	1,60 mm
Pinanordnung	
Rastermaß X	7,62 mm
Rastermaß Y	2,54 mm
Anzahl Pins	8

Verarbeitung

Drehmoment	2,20 Nm
Montageart PCB	
Einpresskraft min.	320 N
Einpresskraft max.	2000 N
Einpressgeschwindigkeit min.	100 mm/min.



Leiterplatte

Bohrdurchmesser	1,60 mm
Enddurchmesser HAL Oberfläche	1,45 mm
Enddurchmesser chemische Oberfläche	1,48 mm

