

4

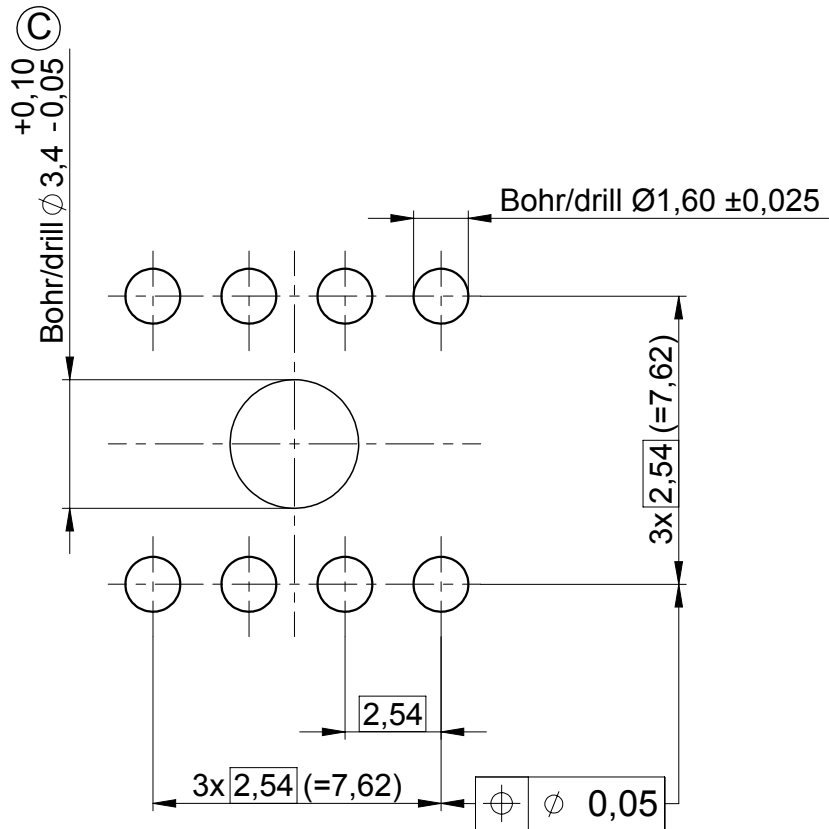
3

2

1

**Enddurchmesser metallisiert mit min. Cu 25µm
(partielle Unterschreitung nicht zulässig)**

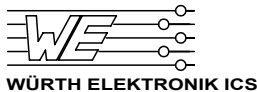
*Final diameter metallized with min. Cu 25µm
(partial lower deviation is not allowed)*



Erforderliche Einpresskraft: 60N - 250N pro Pin

Required press-in force: 60N - 250N per pin

Bohrdurchmesser <i>drill diameter</i>	1,60 ± 0,025	3,40 + 0,1/-0,05	Ⓒ
Enddurchmesser <i>final diameter</i>	1,450 ± 0,05	3,250 + 0,1/-0,05	HAL (Kante bedeckt) / HAL (edge covered)
	1,475 ± 0,05	3,275 + 0,1/-0,05	chemisch Zinn / immersion tin
	1,475 ± 0,05	3,275 + 0,1/-0,05	chemisch Silber / immersion silver
	1,475 ± 0,05	3,275 + 0,1/-0,05	chemisch Nickel-Gold / immersion nickel-gold

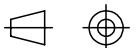


Werkstoff / material:

Maßstab / scale: **5 : 1**

Ursprungszg. / drawing derivation:

Freimaßtoleranz / tolerance:



Benennung / denomination:

Standard-Bohrbild RM2,54
für Leiterplatten in Einpresstechnik

Zeichnungsnummer / drawing number:

B-RM254-ET-cf

Blatt / page: **1**

von / of: **1**

	Datum / date	Name / name	
Bearb. / drawer	11.07.13	W. Geck	
Gepr. / auth.			
geän. / mod.	06.02.18	W. Geck	
C	06.02.18	Haug	Kunden- oder Lieferantenummer / Customer- or supplier part number:
B	12.08.13	I.P.	
A	12.07.13	I.P.	
Index / index	Anderung / modification	Datum / date	Name / name
			Teilenummer / Supplier part number: B-RM254-ET-cf

VERTRAULICH! ALLE RECHTE VORBEHALTEN. Weitergabe oder Vervielfältigung ohne vorherige schriftliche Zustimmung verboten. / Confidential! All rights reserve. Passing on or duplication without previous written agreement forbade.

Maßangaben in Millimeter / Dimensions in millimeters

4

3

2

1