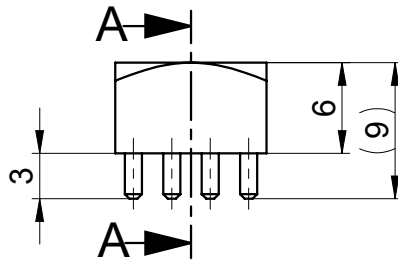
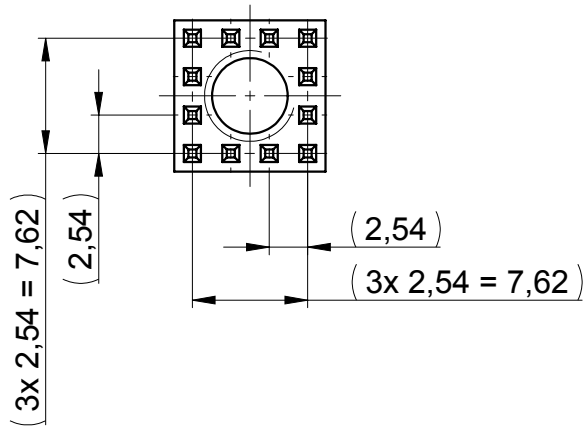


4

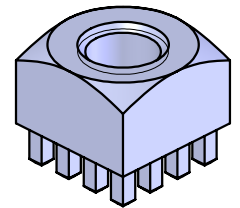
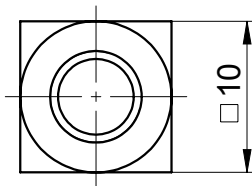
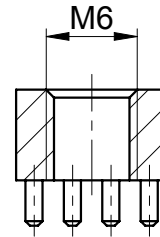
3

2

1



A-A



Maximales Drehmoment bei M6: 3,9Nm

Ausführung: EINPRESSTECHNIK

Bohrbild: B-RM254-ET-x

Oberfläche: verzinkt

Gewicht: 4,37g

Fehlstellen bedingt durch die Galvanik zulässig!

Technische Änderungen vorbehalten!

Unterliegt NICHT dem Änderungsdienst!

Maximal torque for M6: 3.9Nm

Design: PRESS FIT

Drill pattern: B-RM254-ET-x

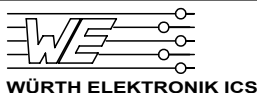
Surface: tin plated

Weight: 4.37g

Blemishes due to electroplating process permitted!

Subject to change without notice!

Is NOT subject to change service!



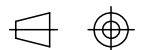
Werkstoff / material:

CuZn39Pb3

Maßstab / scale: **2 : 1**

Ursprungszg. / drawing derivation:

Freimaßtoleranz / tolerance:



Benennung / denomination:

Powerelement Buchse M6
10er, rundum, RM2,54

Zeichnungsnummer / drawing number:

ICS-91540

Blatt / page: **1**

von / of: **1**

				Datum / date	Name / name
			Bearb. / drawer	09.12.03	M. Tolj
C	Legende angepasst	04.12.17	Haug	Gepr. / auth.	
C	Übertragen in SW	23.10.15	Haug	geän. / mod.	04.12.17 W. Geck
C	Toleranz hinzugefügt	04.07.05	Geh	Kunden- oder Lieferantenummer / Customer- or supplier part number:	
B	Toleranz geändert	11.06.04	Geh		
A	Neu	09.12.03	Geh		
Index / index	Anderung / modification	Datum / date	Name / name	Teilenummer / Supplier part number: K91540	

VERTRAULICH! ALLE RECHTE VORBEHALTEN. Weitergabe oder Vervielfältigung ohne vorherige schriftliche Zustimmung verboten. / Confidential! All rights reserved. Passing on or duplication without previous written agreement forbidden.

Maßangaben in Millimeter / Dimensions in millimeters

4

3

2

1