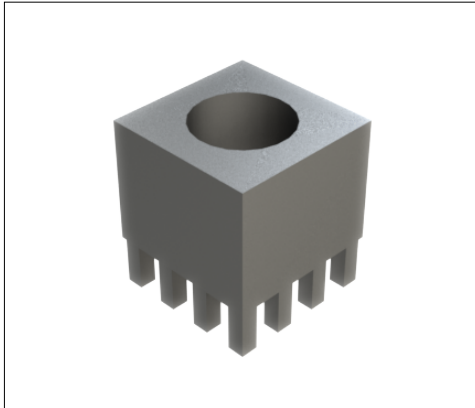


PowerTwo Grundelement | K94720

MEPT - SV 10X10 - E6.20 - D6.208 - P12/1.60/3.50 rmB - RM2.8



Produkteigenschaften

Socket	Vierkant 10.0 x 10.0 mm
Höhe gesamt	11.5
Anschluss	Buchse Ø 6.2mm, L 8.0 mm
Pinzahl	12
Pindiagonale	1.6
Pinlänge	3.5
Pinanordnung	rundum mit Bohrung
Raster X	2.85
Raster Y	2.85
Material	CuZn39Pb3
Oberfläche	Zinn

Kaufmännische Daten

Verpackungseinheit	500 Stück
Gewicht pro Stück	5,11 g
Zolltarifnummer	85369095
Herkunftsland	DE

Technische Daten

Bauform	
----------------	--

Allgemein

Strombelastbarkeit pro PIN (20°C) ~	15 A
Strombelastbarkeit pro PIN (85°C) ~	9 A
Strombelastbarkeit Bauteil (20°C) ~	180 A
Strombelastbarkeit Bauteil (85°C) ~	108 A
Material	



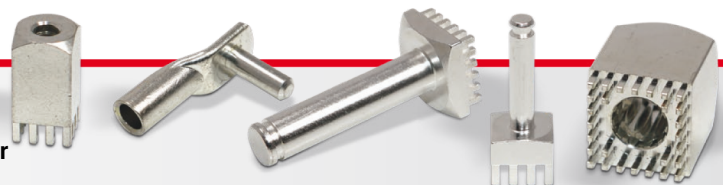
Oberfläche	
-------------------	--

Abmessungen

Höhe gesamt	11,50 mm
Höhe über Leiterplatte	8,00 mm
Anschluss	2
Typ	
Gewinde/Durchmesser	6,20
Gewindelänge	0,00 mm
Sockellänge	10,00 mm
Sockelbreite	10,00 mm
Basishöhe	8,00 mm
Pinlänge	3,50 mm
Pindiagonale	1,60 mm
Pinanordnung	
Rastermaß X	2,85 mm
Rastermaß Y	2,85 mm
Anzahl Pins	12

Verarbeitung

Drehmoment	0,00 Nm
Montageart PCB	
Einpresskraft min.	480 N
Einpresskraft max.	3000 N
Einpressgeschwindigkeit min.	100 mm/min.



Leiterplatte

Bohrdurchmesser	1,60 mm
Enddurchmesser HAL Oberfläche	1,45 mm
Enddurchmesser chemische Oberfläche	1,48 mm

