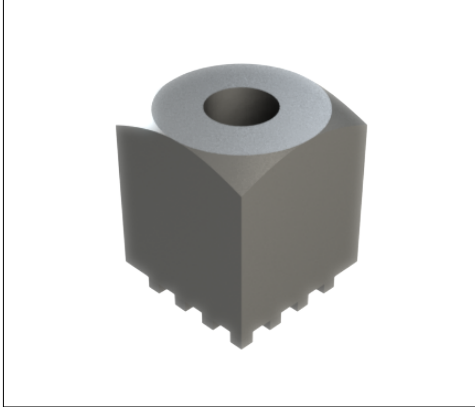


## PowerOne Buchse vertikal Sackloch | K96115

MEPT - SV 16X16 - M8 - P16/2.20/3.50 v - RM3.81



### Produkteigenschaften

Socket	Vierkant 16.0 x 16.0 mm
Höhe gesamt	21.0
Anschluss	Buchse M 8, L 12.0 mm
Pinzahl	16
Pindiagonale	2.2
Pinlänge	3.5
Pinanordnung	vollflächig
Raster X	3.81
Raster Y	3.81
Material	CuZn39Pb3
Oberfläche	Zinn

### Kaufmännische Daten

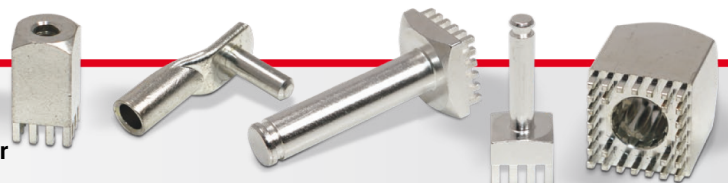
Verpackungseinheit	63 Stück
Gewicht pro Stück	32,54 g
Zolltarifnummer	85369095
Herkunftsland	DE

### Technische Daten

Bauform	
---------	--

#### Allgemein

Strombelastbarkeit pro PIN (20°C) ~	10 A
Strombelastbarkeit pro PIN (85°C) ~	6 A
Strombelastbarkeit Bauteil (20°C) ~	160 A
Strombelastbarkeit Bauteil (85°C) ~	96 A
Material	



<b>Oberfläche</b>	
-------------------	--

### Abmessungen

<b>Höhe gesamt</b>	<b>21,00 mm</b>
<b>Höhe über Leiterplatte</b>	<b>17,50 mm</b>
<b>Anschluss</b>	<b>2</b>
<b>Typ</b>	
<b>Gewinde/Durchmesser</b>	<b>8,00</b>
<b>Gewindelänge</b>	<b>12,00 mm</b>
<b>Sockellänge</b>	<b>16,00 mm</b>
<b>Sockelbreite</b>	<b>16,00 mm</b>
<b>Basishöhe</b>	<b>17,50 mm</b>
<b>Pinlänge</b>	<b>3,50 mm</b>
<b>Pindiagonale</b>	<b>2,20 mm</b>
<b>Pinanordnung</b>	
<b>Rastermaß X</b>	<b>3,81 mm</b>
<b>Rastermaß Y</b>	<b>3,81 mm</b>
<b>Anzahl Pins</b>	<b>16</b>

### Verarbeitung

<b>Drehmoment</b>	<b>9,00 Nm</b>
<b>Montageart PCB</b>	
<b>Einpresskraft min.</b>	<b>640 N</b>
<b>Einpresskraft max.</b>	<b>4000 N</b>
<b>Einpressgeschwindigkeit min.</b>	<b>100 mm/min.</b>



## Leiterplatte

Bohrdurchmesser	2,20 mm
Enddurchmesser HAL Oberfläche	2,05 mm
Enddurchmesser chemische Oberfläche	2,08 mm

