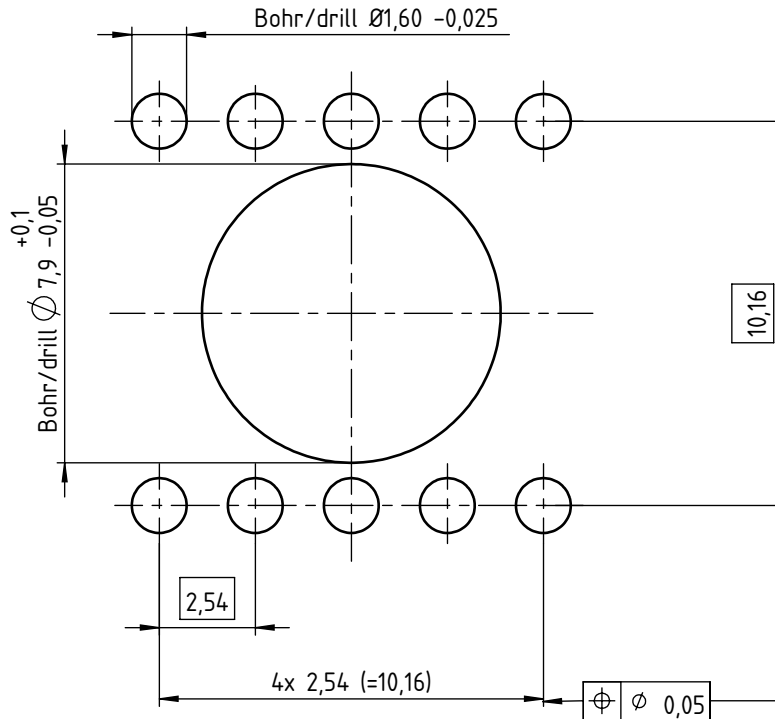


Enddurchmesser metallisiert mit min. Cu 30µm  
(partielle Unterschreitung nicht zulässig)

*Final diameter metallized with min. Cu 30µm  
(partial lower deviation is not allowed)*



Erforderliche Einpresskraft: 60N - 250N pro Pin  
*Required press-in force: 60N - 250N per pin*

Bohrdurchmesser <i>drill diameter</i>	1,60 -0,025	7,90 +0,1/ -0,05	
Enddurchmesser <i>final diameter</i>	1,450 ±0,05	7,750 +0,1/ -0,05	HAL (Kante bedeckt) / <i>HAL (edge covered)</i>
	1,475 ±0,05	7,775 +0,1/ -0,05	chemisch Zinn / <i>immersion tin</i>
	1,475 ±0,05	7,775 +0,1/ -0,05	chemisch Silber / <i>immersion silver</i>
	1,475 ±0,05	7,775 +0,1/ -0,05	chemisch Nickel-Gold / <i>immersion nickel-gold</i>

Index <i>Index</i>	Änderung <i>Modification</i>	Auftraggeber <i>Initiator</i>	Konstrukteur <i>Designer</i>	Datum <i>Date</i>	Letzter Prüfer <i>Last auditor</i>	Toleranzen / <i>Tolerances</i>
○					W.Geck 20.04.22	
○					Werkstoff <i>Material</i>	Gewicht <i>Weight</i> 0.00g
○					Kundenteilnummer <i>Customer part number</i>	
○					Ursprung <i>Origin</i>	Blattformat <i>Sheet format</i> A4
ⓔ01	Cu Angabe & Toleranz geändert	W.Geck	V.Athanasi	19.05.21	Teilenummer <i>Part number</i>	B-RM254-ET-d Maßstab <i>Scale</i> 5:1
ⓓ01	Datenübernahme in PDM-System	W.Geck	NDF-User	25.05.19	Zeichnungsnummer <i>Drawing number</i>	B-RM254-ET-d Blatt <i>Page</i> 1 / 1



Alle Maße in [mm]  
*All measures in [mm]*

Schutzvermerk ISO 16016 beachten. Falls Übersetzung abweicht, ist der deutsche Text gültig  
*Observe protective note ISO 16016  
If the translation deviates, the German text is valid*

Benennung / *Title*  
**Bohrbild RM2,54**  
für Leiterplatten in Einpresstechnik

Fertigungszeichnung Status: Approved / Freigegeben