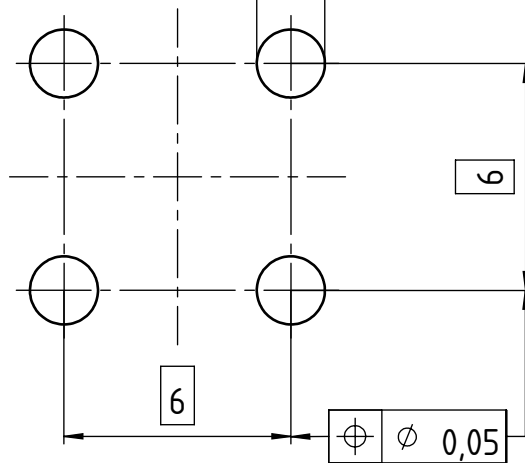


Enddurchmesser metallisiert
Final diameter metallized

End/final $\varnothing 1,8 \begin{matrix} +0,1 \\ -0,05 \end{matrix}$

Vorschlag für Enddurchmesser
Recommendation for Final diameter



Index Index	Änderung Modification	Auftraggeber Initiator	Konstrukteur Designer	Datum Date	Letzter Prüfer Last auditor	Toleranzen / Tolerances
○					W.Geck 23.07.21	
○					Werkstoff Material	Gewicht Weight
○					Kundenteilenummer Customer part number	
Ⓒ02	Teilenummer angepasst	W.Geck	V.Athanas	23.07.21	Ursprung Origin	Blattformat Sheet format A4
Ⓒ01	Pos. Toleranz geändert	W.Geck	V.Athanas	14.09.20	Teilenummer Part number	B-RM600-LT-a Ⓒ02 Maßstab Scale 5:1
Ⓑ01	Datenübernahme in PDM-System	W.Geck	V.Athanas	10.08.20	Zeichnungsnummer Drawing number	B-RM600-LT-a Blatt Page 1 / 1



Alle Maße in [mm]
All measures in [mm]

Schutzvermerk ISO 16016 beachten. Falls Übersetzung abweicht, ist der deutsche Text gültig
Observe protective note ISO 16016
If the translation deviates, the German text is valid

Benennung / Title
Bohrbild RM6,00
für Leiterplatten in Löttechnik

Fertigungszeichnung Status: Approved / Freigegeben