

LF PowerOne SMD Stift vertikal | LF990008

SMT - 13.00 - M8



Produkteigenschaften

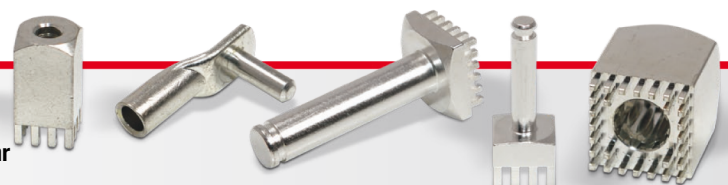
Sockel	Rund Ø 13.0
Höhe gesamt	20.5
Anschluss	Stift M 8, L 13.0 mm
Pinzahl	0
Pindiagonale	0.0
Pinlänge	0.0
Pinanordnung	--
Raster X	0.0
Raster Y	0.0
Material	Messing bleifrei (max. 0,1% Pb)
Oberfläche	Zinn
Mehrteilig	--
Material	--
Oberfläche	--

Kaufmännische Daten

Verpackungseinheit	0 Stück
Gewicht pro Stück	13,76 g
Zolltarifnummer	
Herkunftsland	DE

Technische Daten

Bauform	
Allgemein	
Strombelastbarkeit pro PIN (20°C) ~	0 A
Strombelastbarkeit pro PIN (85°C) ~	0 A
Strombelastbarkeit Bauteil (20°C) ~	290 A



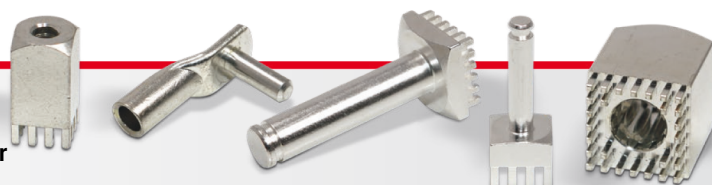
Material	
Oberfläche	

Abmessungen

Höhe gesamt	20,50 mm
Höhe über Leiterplatte	20,50 mm
Anschluss	1
Typ	
Gewinde/Durchmesser	8,00
Gewindelänge	13,00 mm
Sockellänge	13,00 mm
Sockelbreite	0,00 mm
Basishöhe	7,50 mm
Pinlänge	0,00 mm
Pindiagonale	0,00 mm
Pinanordnung	
Rastermaß X	0,00 mm
Rastermaß Y	0,00 mm
Anzahl Pins	0

Verarbeitung

Drehmoment	9,00 Nm
Montageart PCB	
Einpresskraft min.	0 N
Einpresskraft max.	0 N



Einpressgeschwindigkeit max.	0 mm/min.
------------------------------	-----------

Leiterplatte

Bohrdurchmesser	0,00 mm
Enddurchmesser HAL Oberfläche	0,00 mm
Enddurchmesser chemische Oberfläche	0,00 mm

