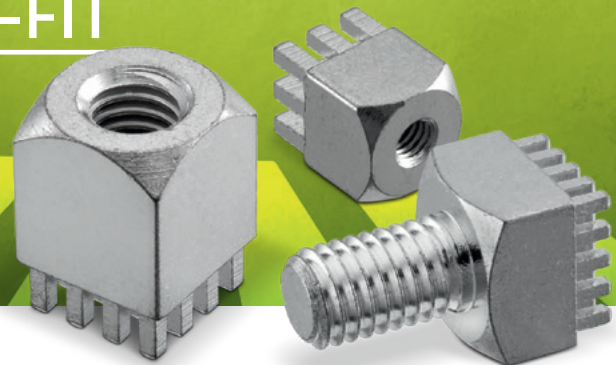


LF POWERONE PRESS-FIT

Powerelemente



LF PowerOne Press-fit Powerelemente sind einteilige bleifreie Hochstromkontakte in massiver Ausführung, um hohe Ströme auf Leiterplatten einzuspeisen und zu verteilen. Sie sind flexibel konfigurierbar und in tausenden verschiedenen Ausführungen erfolgreich im Einsatz. Abhängig von der Pin-Anordnung und dem Layout sind Ströme bis 1000 Ampere möglich. Dadurch eignen sich die Stromversorgungselemente hervorragend als Anschlusselemente für Sicherungen, für Kabelverbindungen an die Leiterplatte oder als Befestigungselemente.

Die LF Powerelemente von Würth Elektronik ICS sind bleifreie Hochstromkontakte mit der gleichen Leistungsfähigkeit und dem gleichen Anwendungsspektrum wie die Original Powerelemente. Sie erfüllen jedoch bereits heute die zukünftigen Anforderungen der RoHS-Richtlinie ohne die Inanspruchnahme von Ausnahmeregelungen.

Einsatzmöglichkeiten

- Kontaktierung / Befestigung von Schaltern, Sicherungen, etc.
- Wire-to-Board zur Verschraubung von Ringkabelschuhen
- Board-to-Board
- Elektromechanik wie Gehäusebefestigung und Distanzen

Verarbeitung

LF PowerOne Press-fit Powerelemente werden in die Leiterplatte eingepresst. Ein Lötvorgang ist nicht vorgesehen, somit entsteht auch kein Temperaturstress. Der Fertigungsschritt fügt sich einfach in die Prozesskette ein und ist äußerst kostengünstig. Mittels entsprechender Werkzeuge können mehrere Powerelemente gleichzeitig eingepresst werden.

Verarbeitungshinweise

- Beim Prototypenaufbau sind keine speziellen Einrichtungen für das Einpressen notwendig, eine einfache Kniehebelpresse ist ausreichend.
- Die Leiterplatte muss beim Einpressvorgang gestützt werden.
- Die Presskraft muss im 90°-Winkel zur Leiterplatte ausgeführt werden.
- Die Durchkontaktierungen der Leiterplatten müssen nach den Angaben der Würth Elektronik ICS erfolgen.
- Die LF PowerOne Press-fit Hochstromkontakte sind für das Einpressen ausgelegt, ein Lötvorgang ist nicht vorgesehen.
- Nur geeignetes Einpresswerkzeug und Befestigungsmaterial verwenden (siehe Verarbeitungshinweise).

Technische Daten	
Stromtragfähigkeit	Siehe Tabelle Rückseite
Material	Messing bleifrei (max. 0,1% Pb)
Oberflächen	verzinkt (Standard)
	weitere Oberflächen wie Nickel, Silber, Nickel/Gold u. a. auf Anfrage

Abmessungen (Standard)	
Länge x Breite	ab 7 x 7 mm
Höhe über Leiterplatte	ab 3 mm
Pinlänge	3,5 mm, andere auf Anfrage
Pindagonale	1,6 mm, andere auf Anfrage

Leiterplatte	
Basismaterial	FR4 (EP-GC-)
Leiterplattendicke	ab 1,5 mm

Verarbeitungsparameter	
Einpresskraft	min. 60 N pro Pin max. 250 N pro Pin
Haltekraft	60 – 80 % der Einpresskraft
Einpressgeschwindigkeit	100 – 250 mm/min



Mit umfassendem Engineering-Know-how und als Pionier für Powerelemente erfüllen wir Ihre Anforderungen und finden die technisch und kommerziell beste Lösung. Alle Produkte des Standardportfolios können auch individualisiert als kundenspezifische Variante angeboten werden.



LEAD-FREE



REACH
COMPLIANT



RoHS
COMPLIANT

LF POWERONE PRESS-FIT

Powerelemente

Ausführung Leiterplatte

Die Leiterplatten sind entsprechend der IPC A 600 in der jeweils gültigen Ausgabe auszuführen.

Bei der massiven Einpresstechnik sind die Leiterplatten entsprechend der Würth Elektronik ICS Press-fit-Spezifikation auszuführen.

Auf Bohrdurchmesser und Kupferdicken ist besonders zu achten.

Drehmomente

Drehmomentwerte für die verschiedenen Gewindeabmessungen finden Sie in der Tabelle gegenüber. Unterschiedliche Materialkombinationen oder Gewindelängen bei Buchsen sind dabei nicht berücksichtigt. Je nach Gewindelänge können die Buchsen mit höheren Drehmomenten angezogen werden.

Strombelastbarkeit

Die Strombelastbarkeit einer Einpressverbindung muss immer im Kontext des Gesamtsystems betrachtet werden. Die Einpresszone hat mit 100–200 $\mu\Omega$ einen extrem niedrigen Übergangswiderstand, so dass der begrenzende Faktor in der Regel im Layout der Leiterplatte oder der Anbindung externer Zuleitungen zu finden ist. Je nach Systemaufbau können die Werte der dargestellten Deratingkurve variieren.


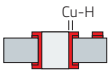
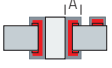
Qualifizierung

LF PowerOne Press-fit Hochstromkontakte haben die Vibrationsprüfung und die mechanische Schockprüfung nach der Norm ISO 16750-3 erfolgreich bestanden.

Vibrationsprüfung entsprechend ISO 16750-3:2012 4.1.2.7 Random Test VII.

Mechanische Schockprüfung entsprechend ISO 16750-3:2012 4.2.3 Severity 2.

Würth Elektronik ICS – Press-fit-Spezifikation 5.1 (Bsp. für 1,6 mm Pin)

Drill \varnothing		drill tool drill hole	1,60 mm 1,60 - 0,025 mm
Cu		Cu - in Hole Annular Ring	Average 30 – 60 μm min. 25 μm , max. 80 μm * min. 125 μm
End \varnothing		depends on surface HAL chem. surfaces	(1,45 +/- 0,05 mm) (1,475 +/- 0,05 mm)

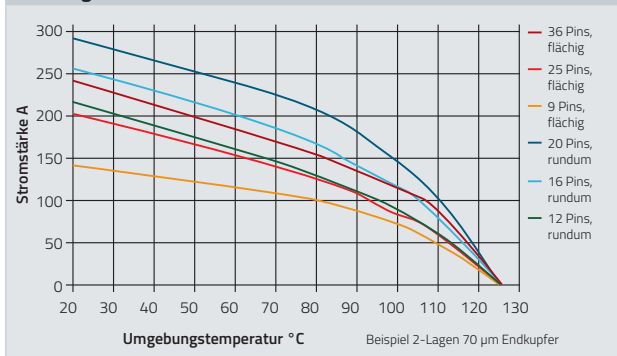
Note: For press-fit technology, drill \varnothing and copper thickness are fix. End \varnothing for reference only.

*single measurement points in microsection






Drehmomentwerte für Messing

Gewinde	M2,5	M3	M4	M5	M6	M8	M10	M12
Nm	0,3	0,5	1,2	2,2	3,9	9,0	17,0	35,0

Deratingkurve LF PowerOne Press-fit



Produktübersicht der LF PowerOne Press-fit Standardprodukte

Bauform					
	Buchse Sackloch vertikal	Buchse Durchgangsloch vertikal	Buchse Durchgangsloch horizontal	Buchse gewinkelt	Stift
Pins	Stromtragfähigkeit bei 20 °C* / 85 °C*			Abmessungen	
4, 6, 9	~ 60 – 135 A / ~ 36 – 81 A			für M2,5 – M3 mit \varnothing 2,6 – \varnothing 3,4	
4, 6, 9	~ 60 – 135 A / ~ 36 – 81 A			für M2,5 – M5 mit \varnothing 2,6 – \varnothing 5,5	
4, 8, 12, 16	~ 60 – 240 A / ~ 36 – 144 A			für M3 – M6 mit \varnothing 3,2 – \varnothing 6,6	
4, 10, 16, 25	~ 60 – 375 A / ~ 36 – 225 A			für M4 – M6 mit \varnothing 4,2 – \varnothing 6,6	
4, 10, 16, 25	~ 60 – 375 A / ~ 36 – 225 A			für M4 – M8 mit \varnothing 4,2 – \varnothing 9,0	
12, 20, 36	~ 180 – 540 A / ~ 108 – 324 A			für M5 – M10 mit \varnothing 5,2 – \varnothing 10,5	
14, 24, 40, 49	~ 210 – 735 A / ~ 126 – 441 A			für M5 – M10 mit \varnothing 5,2 – \varnothing 10,5	
16, 28, 48, 64	~ 240 – 960 A / ~ 144 – 576 A			für M5 – M10 mit \varnothing 5,2 – \varnothing 10,5	
18, 32, 56, 81	~ 270 – 1215 A / ~ 162 – 729 A			für M5 – M10 mit \varnothing 5,2 – \varnothing 10,5	

* Empfohlener Richtwert für die Systemauslegung, bezogen auf eine PCB-Grenztemperatur von 125 °C

Zubehör

Eine Auswahl an Verdreh- und Berührschutzelementen ist unter der Produktgruppe PowerCover zu finden. Einpresswerkzeuge und Einpressunterlagen sind auf Anfrage erhältlich.

Technische Änderungen und Sortimentsänderungen sind vorbehalten.
Keine Haftung für Druckfehler und Irrtümer

Für weitere Informationen besuchen Sie uns unter: www.powerelement.de oder rufen Sie unsere Hotline an: **+49 7940 9810-4444**

Würth Elektronik ICS GmbH & Co. KG
Intelligent Power & Control Systems
Gewerbepark Waldzimmern · Würthstraße 1
74676 Niedernhall · Deutschland
+49 7940 9810-0 · Fax +49 7940 9810-1099
ics@we-online.com · www.we-online.com/ics