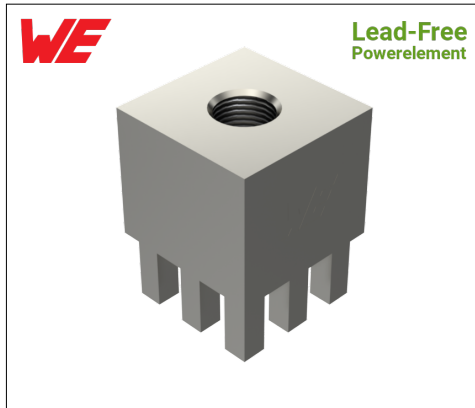


LF PowerOne Buchse vertikal Sackloch | LF990103

MEPT - 7X7 - M3 - P9/1.60/3.50 v - RM2.54



Produkteigenschaften

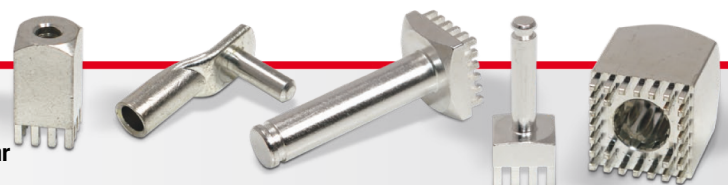
Sockel	Vierkant 7.0 x 7.0 mm
Höhe gesamt	9.5
Anschluss	Buchse M 3, L 4.0 mm
Pinzahl	9
Pindiagonale	1.6
Pinlänge	3.5
Pinanordnung	vollflächig
Raster X	2.54
Raster Y	2.54
Material	Messing bleifrei (max. 0,1% Pb)
Oberfläche	Zinn
Mehrteilig	--
Material	--
Oberfläche	--

Kaufmännische Daten

Verpackungseinheit	300 Stück
Gewicht pro Stück	2,62 g
Zolltarifnummer	85369095
Herkunftsland	DE

Technische Daten

Bauform	
Allgemein	
Strombelastbarkeit pro PIN (20°C) ~	10 A
Strombelastbarkeit pro PIN (85°C) ~	6 A
Strombelastbarkeit Bauteil (20°C) ~	90 A



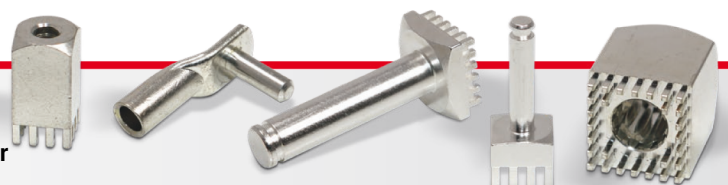
Material	
Oberfläche	

Abmessungen

Höhe gesamt	9,50 mm
Höhe über Leiterplatte	6,00 mm
Anschluss	2
Typ	
Gewinde/Durchmesser	3,00
Gewindelänge	4,00 mm
Sockellänge	7,00 mm
Sockelbreite	7,00 mm
Basishöhe	6,00 mm
Pinlänge	3,50 mm
Pindiagonale	1,60 mm
Pinanordnung	
Rastermaß X	2,54 mm
Rastermaß Y	2,54 mm
Anzahl Pins	9

Verarbeitung

Drehmoment	0,50 Nm
Montageart PCB	
Einpresskraft min.	540 N
Einpresskraft max.	2250 N



Einpressgeschwindigkeit max.	250 mm/min.
------------------------------	-------------

Leiterplatte

Bohrdurchmesser	1,60 mm
Enddurchmesser HAL Oberfläche	1,45 mm
Enddurchmesser chemische Oberfläche	1,48 mm

