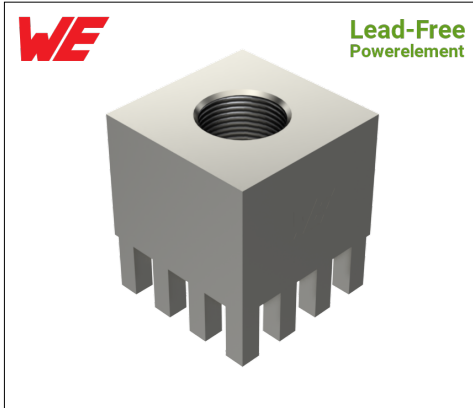


LF PowerOne Buchse vertikal Sackloch | LF990105

MEPT - 9X9 - M5 - P16/1.60/3.50 v - RM2.54



Produkteigenschaften

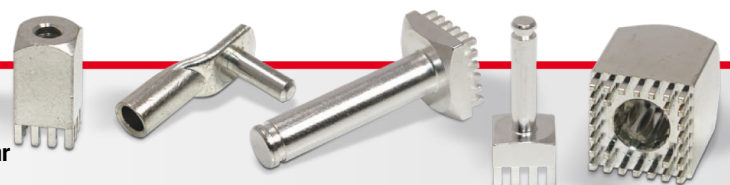
Sockel	Vierkant 9.0 x 9.0 mm
Höhe gesamt	10.5
Anschluss	Buchse M 5, L 5.0 mm
Pinzahl	16
Pindiagonale	1.6
Pinlänge	3.5
Pinanordnung	vollflächig
Raster X	2.54
Raster Y	2.54
Material	Messing bleifrei (max. 0,1% Pb)
Oberfläche	Zinn
Mehrteilig	--
Material	--
Oberfläche	--

Kaufmännische Daten

Verpackungseinheit	0 Stück
Gewicht pro Stück	4,72 g
Zolltarifnummer	85369095
Herkunftsland	DE

Technische Daten

Bauform	
Allgemein	
Strombelastbarkeit pro PIN (20°C) ~	10 A
Strombelastbarkeit pro PIN (85°C) ~	6 A
Strombelastbarkeit Bauteil (20°C) ~	160 A



Material	
Oberfläche	

Abmessungen

Höhe gesamt	10,50 mm
Höhe über Leiterplatte	7,00 mm
Anschluss	2
Typ	
Gewinde/Durchmesser	5,00
Gewindelänge	5,00 mm
Sockellänge	9,00 mm
Sockelbreite	9,00 mm
Basishöhe	7,00 mm
Pinlänge	3,50 mm
Pindiagonale	1,60 mm
Pinanordnung	
Rastermaß X	2,54 mm
Rastermaß Y	2,54 mm
Anzahl Pins	16

Verarbeitung

Drehmoment	2,20 Nm
Montageart PCB	
Einpresskraft min.	960 N
Einpresskraft max.	4000 N



Einpressgeschwindigkeit max.	250 mm/min.
------------------------------	-------------

Leiterplatte

Bohrdurchmesser	1,60 mm
Enddurchmesser HAL Oberfläche	1,45 mm
Enddurchmesser chemische Oberfläche	1,48 mm

