

LF PowerOne Buchse vertikal Sackloch | LF990108

MEPT - 13X13 - M8 - P25/1.60/3.50 v - RM2.54



Produkteigenschaften

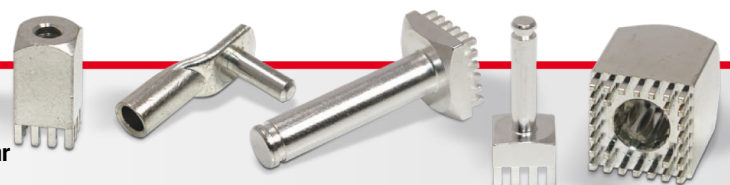
Socket	Vierkant 13.0 x 13.0 mm
Höhe gesamt	16.5
Anschluss	Buchse M 8, L 9.0 mm
Pinzahl	25
Pindiagonale	1.6
Pinlänge	3.5
Pinanordnung	vollflächig
Raster X	2.54
Raster Y	2.54
Material	Messing bleifrei (max. 0,1% Pb)
Oberfläche	Zinn
Mehrteilig	--
Material	--
Oberfläche	--

Kaufmännische Daten

Verpackungseinheit	0 Stück
Gewicht pro Stück	16,21 g
Zolltarifnummer	85369095
Herkunftsland	DE

Technische Daten

Bauform	
Allgemein	
Strombelastbarkeit pro PIN (20°C) ~	10 A
Strombelastbarkeit pro PIN (85°C) ~	6 A
Strombelastbarkeit Bauteil (20°C) ~	250 A



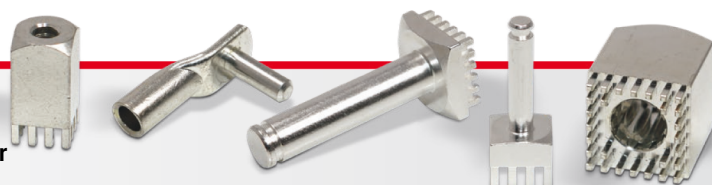
Material	
Oberfläche	

Abmessungen

Höhe gesamt	16,50 mm
Höhe über Leiterplatte	13,00 mm
Anschluss	2
Typ	
Gewinde/Durchmesser	8,00
Gewindelänge	9,00 mm
Sockellänge	13,00 mm
Sockelbreite	13,00 mm
Basishöhe	13,00 mm
Pinlänge	3,50 mm
Pindiagonale	1,60 mm
Pinanordnung	
Rastermaß X	2,54 mm
Rastermaß Y	2,54 mm
Anzahl Pins	25

Verarbeitung

Drehmoment	9,00 Nm
Montageart PCB	
Einpresskraft min.	1500 N
Einpresskraft max.	6250 N



Einpressgeschwindigkeit max.	250 mm/min.
------------------------------	-------------

Leiterplatte

Bohrdurchmesser	1,60 mm
Enddurchmesser HAL Oberfläche	1,45 mm
Enddurchmesser chemische Oberfläche	1,48 mm

