

## LF PowerTwo Grundelement | LF990201

MEPT - 9X9 - D5.503.1 - P12/1.60/3.50 rmB - RM2.54



### Produkteigenschaften

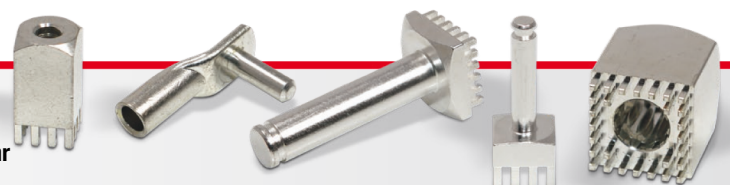
<b>Sockel</b>	<b>Vierkant 9.0 x 9.0 mm</b>
<b>Höhe gesamt</b>	<b>6.6</b>
<b>Anschluss</b>	<b>Buchse Ø 5.5mm, L 3.1 mm</b>
<b>Pinzahl</b>	<b>12</b>
<b>Pindiagonale</b>	<b>1.6</b>
<b>Pinlänge</b>	<b>3.5</b>
<b>Pinanordnung</b>	<b>rundum mit Bohrung</b>
<b>Raster X</b>	<b>2.54</b>
<b>Raster Y</b>	<b>2.54</b>
<b>Material</b>	<b>Messing bleifrei (max. 0,1% Pb)</b>
<b>Oberfläche</b>	<b>Zinn</b>
<b>Mehrteilig</b>	<b>--</b>
<b>Material</b>	<b>--</b>
<b>Oberfläche</b>	<b>--</b>

### Kaufmännische Daten

Verpackungseinheit	0 Stück
Gewicht pro Stück	1,94 g
Zolltarifnummer	
Herkunftsland	DE

### Technische Daten

Bauform	
<b>Allgemein</b>	
Strombelastbarkeit pro PIN (20°C) ~	15 A
Strombelastbarkeit pro PIN (85°C) ~	9 A
Strombelastbarkeit Bauteil (20°C) ~	180 A



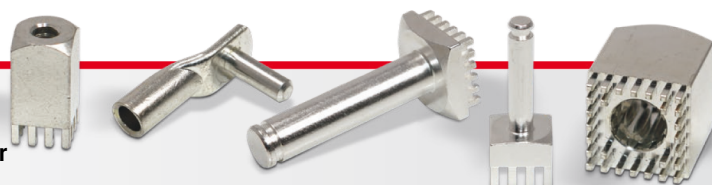
<b>Material</b>	
<b>Oberfläche</b>	

## Abmessungen

<b>Höhe gesamt</b>	<b>6,60 mm</b>
<b>Höhe über Leiterplatte</b>	<b>3,10 mm</b>
<b>Anschluss</b>	<b>2</b>
<b>Typ</b>	
<b>Gewinde/Durchmesser</b>	<b>5,50</b>
<b>Gewindelänge</b>	<b>0,00 mm</b>
<b>Sockellänge</b>	<b>9,00 mm</b>
<b>Sockelbreite</b>	<b>9,00 mm</b>
<b>Basishöhe</b>	<b>3,10 mm</b>
<b>Pinlänge</b>	<b>3,50 mm</b>
<b>Pindiagonale</b>	<b>1,60 mm</b>
<b>Pinanordnung</b>	
<b>Rastermaß X</b>	<b>2,54 mm</b>
<b>Rastermaß Y</b>	<b>2,54 mm</b>
<b>Anzahl Pins</b>	<b>12</b>

## Verarbeitung

<b>Drehmoment</b>	<b>0,00 Nm</b>
<b>Montageart PCB</b>	
<b>Einpresskraft min.</b>	<b>720 N</b>
<b>Einpresskraft max.</b>	<b>3000 N</b>



Einpressgeschwindigkeit max.	250 mm/min.
------------------------------	-------------

### Leiterplatte

Bohrdurchmesser	1,60 mm
Enddurchmesser HAL Oberfläche	1,45 mm
Enddurchmesser chemische Oberfläche	1,48 mm

