

LF PowerTwo Grundelement | LF990202

MEPT - 10X10 - D6.203.1 - P12/1.60/3.50 rmB - RM2.85



Produkteigenschaften

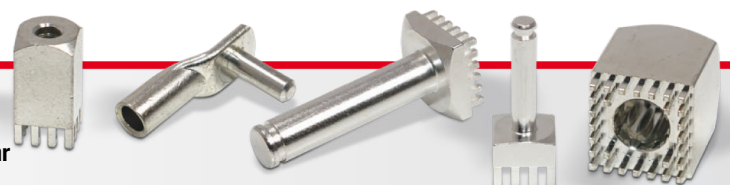
Sockel	Vierkant 10.0 x 10.0 mm
Höhe gesamt	6.6
Anschluss	Buchse Ø 6.2mm, L 3.1 mm
Pinzahl	12
Pindiagonale	1.6
Pinlänge	3.5
Pinanordnung	rundum mit Bohrung
Raster X	2.85
Raster Y	2.85
Material	Messing bleifrei (max. 0,1% Pb)
Oberfläche	Zinn
Mehrteilig	--
Material	--
Oberfläche	--

Kaufmännische Daten

Verpackungseinheit	0 Stück
Gewicht pro Stück	2,27 g
Zolltarifnummer	85369095
Herkunftsland	DE

Technische Daten

Bauform	
Allgemein	
Strombelastbarkeit pro PIN (20°C) ~	15 A
Strombelastbarkeit pro PIN (85°C) ~	9 A
Strombelastbarkeit Bauteil (20°C) ~	180 A



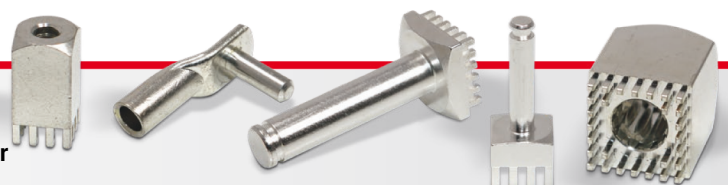
Material	
Oberfläche	

Abmessungen

Höhe gesamt	6,60 mm
Höhe über Leiterplatte	3,10 mm
Anschluss	2
Typ	
Gewinde/Durchmesser	6,20
Gewindelänge	0,00 mm
Sockellänge	10,00 mm
Sockelbreite	10,00 mm
Basishöhe	3,10 mm
Pinlänge	3,50 mm
Pindiagonale	1,60 mm
Pinanordnung	
Rastermaß X	2,85 mm
Rastermaß Y	2,85 mm
Anzahl Pins	12

Verarbeitung

Drehmoment	0,00 Nm
Montageart PCB	
Einpresskraft min.	720 N
Einpresskraft max.	3000 N



Einpressgeschwindigkeit max.	250 mm/min.
------------------------------	-------------

Leiterplatte

Bohrdurchmesser	1,60 mm
Enddurchmesser HAL Oberfläche	1,45 mm
Enddurchmesser chemische Oberfläche	1,48 mm

