

LF PowerTwo Grundelement | LF990205

MEPT - 16X16 - D10.503.1 - P20/1.60/3.50 rmB - RM2.54



Produkteigenschaften

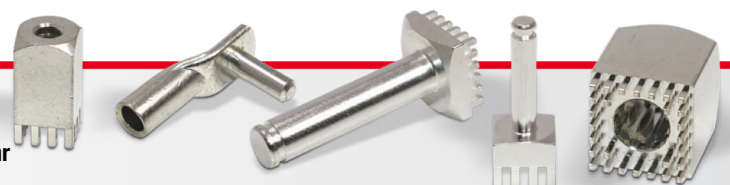
Sockel	Vierkant 16.0 x 16.0 mm
Höhe gesamt	6.6
Anschluss	Buchse Ø 10.5mm, L 3.1 mm
Pinzahl	20
Pindiagonale	1.6
Pinlänge	3.5
Pinanordnung	rundum mit Bohrung
Raster X	2.54
Raster Y	2.54
Material	Messing bleifrei (max. 0,1% Pb)
Oberfläche	Zinn
Mehrteilig	--
Material	--
Oberfläche	--

Kaufmännische Daten

Verpackungseinheit	0 Stück
Gewicht pro Stück	5,18 g
Zolltarifnummer	85369095
Herkunftsland	DE

Technische Daten

Bauform	
Allgemein	
Strombelastbarkeit pro PIN (20°C) ~	15 A
Strombelastbarkeit pro PIN (85°C) ~	9 A
Strombelastbarkeit Bauteil (20°C) ~	300 A



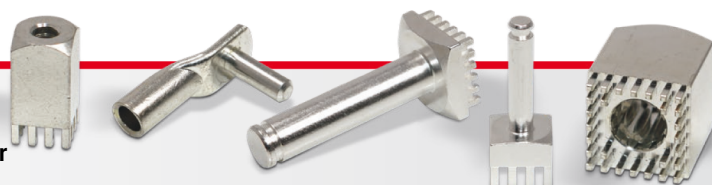
Material	
Oberfläche	

Abmessungen

Höhe gesamt	6,60 mm
Höhe über Leiterplatte	3,10 mm
Anschluss	2
Typ	
Gewinde/Durchmesser	10,50
Gewindelänge	0,00 mm
Sockellänge	16,00 mm
Sockelbreite	16,00 mm
Basishöhe	3,10 mm
Pinlänge	3,50 mm
Pindiagonale	1,60 mm
Pinanordnung	
Rastermaß X	2,54 mm
Rastermaß Y	2,54 mm
Anzahl Pins	20

Verarbeitung

Drehmoment	0,00 Nm
Montageart PCB	
Einpresskraft min.	1200 N
Einpresskraft max.	5000 N



Einpressgeschwindigkeit max.	250 mm/min.
------------------------------	-------------

Leiterplatte

Bohrdurchmesser	1,60 mm
Enddurchmesser HAL Oberfläche	1,45 mm
Enddurchmesser chemische Oberfläche	1,48 mm

