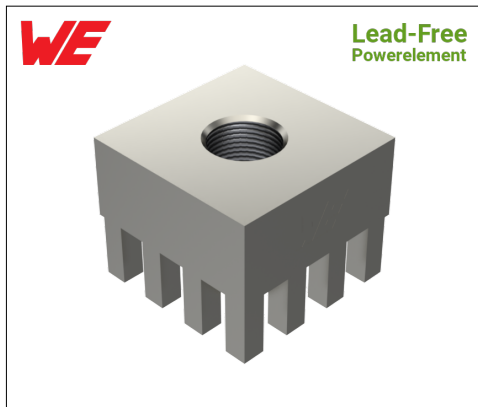


## LF PowerOne Buchse vertikal Durchgangsloch | LF991104

MEPT - 9X9 - M4 - P12/1.60/3.50 rmB - RM2.54



### Produkteigenschaften

<b>Sockel</b>	<b>Vierkant 9.0 x 9.0 mm</b>
<b>Höhe gesamt</b>	<b>7.5</b>
<b>Anschluss</b>	<b>Buchse M 4, L 4.0 mm</b>
<b>Pinzahl</b>	<b>12</b>
<b>Pindiagonale</b>	<b>1.6</b>
<b>Pinlänge</b>	<b>3.5</b>
<b>Pinanordnung</b>	<b>rundum mit Bohrung</b>
<b>Raster X</b>	<b>2.54</b>
<b>Raster Y</b>	<b>2.54</b>
<b>Material</b>	<b>Messing bleifrei (max. 0,1% Pb)</b>
<b>Oberfläche</b>	<b>Zinn</b>

### Kaufmännische Daten

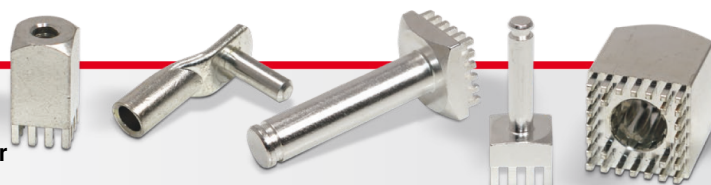
<b>Verpackungseinheit</b>	<b>0 Stück</b>
<b>Gewicht pro Stück</b>	<b>2,70 g</b>
<b>Zolltarifnummer</b>	<b>85369095</b>
<b>Herkunftsland</b>	<b>DE</b>

### Technische Daten

<b>Bauform</b>	
----------------	--

#### Allgemein

<b>Strombelastbarkeit pro PIN (20°C) ~</b>	<b>15 A</b>
<b>Strombelastbarkeit pro PIN (85°C) ~</b>	<b>9 A</b>
<b>Strombelastbarkeit Bauteil (20°C) ~</b>	<b>180 A</b>
<b>Strombelastbarkeit Bauteil (85°C) ~</b>	<b>108 A</b>
<b>Material</b>	



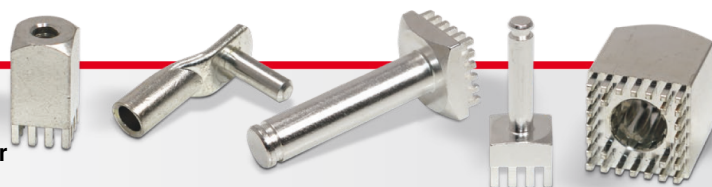
<b>Oberfläche</b>	
-------------------	--

## Abmessungen

<b>Höhe gesamt</b>	7,50 mm
<b>Höhe über Leiterplatte</b>	4,00 mm
<b>Anschluss</b>	2
<b>Typ</b>	
<b>Gewinde/Durchmesser</b>	4,00
<b>Gewindelänge</b>	4,00 mm
<b>Sockellänge</b>	9,00 mm
<b>Sockelbreite</b>	9,00 mm
<b>Basishöhe</b>	4,00 mm
<b>Pinlänge</b>	3,50 mm
<b>Pindiagonale</b>	1,60 mm
<b>Pinanordnung</b>	
<b>Rastermaß X</b>	2,54 mm
<b>Rastermaß Y</b>	2,54 mm
<b>Anzahl Pins</b>	12

## Verarbeitung

<b>Drehmoment</b>	1,20 Nm
<b>Montageart PCB</b>	
<b>Einpresskraft min.</b>	720 N
<b>Einpresskraft max.</b>	3000 N
<b>Einpressgeschwindigkeit min.</b>	100 mm/min.



## Leiterplatte

Bohrdurchmesser	1,60 mm
Enddurchmesser HAL Oberfläche	1,45 mm
Enddurchmesser chemische Oberfläche	1,48 mm

