

LF PowerOne SMD Buchse vertikal Sackloch mit Zentrierpin | LF993004

SMT - 9.00 - M4 - P1



Produkteigenschaften

Socket	Rund Ø 9.0
Höhe gesamt	8.0
Anschluss	Buchse M 4, L 5.0 mm
Pinzahl	1
Pindiagonale	1.0
Pinlänge	1.0
Pinanordnung	Zentrierpin
Raster X	0.0
Raster Y	0.0
Material	Messing bleifrei (max. 0,1% Pb)
Oberfläche	Zinn

Kaufmännische Daten

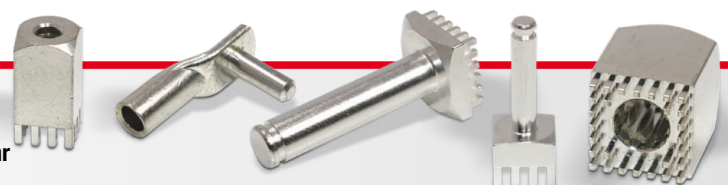
Verpackungseinheit	0 Stück
Gewicht pro Stück	3,31 g
Zolltarifnummer	
Herkunftsland	DE

Technische Daten

Bauform	
----------------	--

Allgemein

Strombelastbarkeit pro PIN (20°C) ~	0 A
Strombelastbarkeit pro PIN (85°C) ~	0 A
Strombelastbarkeit Bauteil (20°C) ~	125 A
Strombelastbarkeit Bauteil (85°C) ~	75 A
Material	



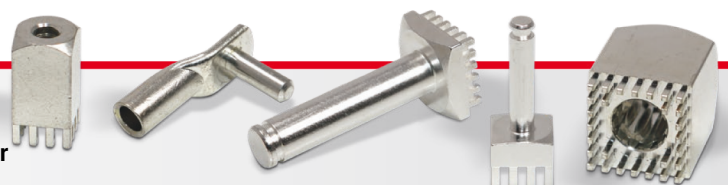
Oberfläche	
-------------------	--

Abmessungen

Höhe gesamt	8,00 mm
Höhe über Leiterplatte	7,00 mm
Anschluss	2
Typ	
Gewinde/Durchmesser	4,00
Gewindelänge	5,00 mm
Sockellänge	9,00 mm
Sockelbreite	0,00 mm
Basishöhe	7,00 mm
Pinlänge	1,00 mm
Pindiagonale	1,00 mm
Pinanordnung	
Rastermaß X	0,00 mm
Rastermaß Y	0,00 mm
Anzahl Pins	1

Verarbeitung

Drehmoment	1,20 Nm
Montageart PCB	
Einpresskraft min.	0 N
Einpresskraft max.	0 N
Einpressgeschwindigkeit min.	0 mm/min.



Leiterplatte

Bohrdurchmesser	1,30 mm
Enddurchmesser HAL Oberfläche	0,00 mm
Enddurchmesser chemische Oberfläche	0,00 mm

