

## LF PowerOne SMD Buchse vertikal Sackloch mit Zentrierpin | LF993005

SMT - 9.00 - M5 - P1



### Produkteigenschaften

<b>Socket</b>	Rund Ø 9.0
<b>Höhe gesamt</b>	9.0
<b>Anschluss</b>	Buchse M 5, L 6.0 mm
<b>Pinzahl</b>	1
<b>Pindiagonale</b>	1.0
<b>Pinlänge</b>	1.0
<b>Pinanordnung</b>	Zentrierpin
<b>Raster X</b>	0.0
<b>Raster Y</b>	0.0
<b>Material</b>	Messing bleifrei (max. 0,1% Pb)
<b>Oberfläche</b>	verzinkt +

### Kaufmännische Daten

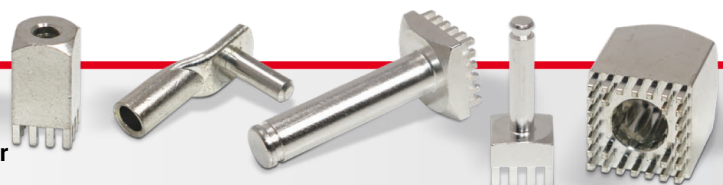
<b>Verpackungseinheit</b>	0 Stück
<b>Gewicht pro Stück</b>	3,49 g
<b>Zolltarifnummer</b>	85369095
<b>Herkunftsland</b>	DE

### Technische Daten

<b>Bauform</b>	
----------------	--

#### Allgemein

<b>Strombelastbarkeit pro PIN (20°C) ~</b>	0 A
<b>Strombelastbarkeit pro PIN (85°C) ~</b>	0 A
<b>Strombelastbarkeit Bauteil (20°C) ~</b>	125 A
<b>Strombelastbarkeit Bauteil (85°C) ~</b>	75 A
<b>Material</b>	



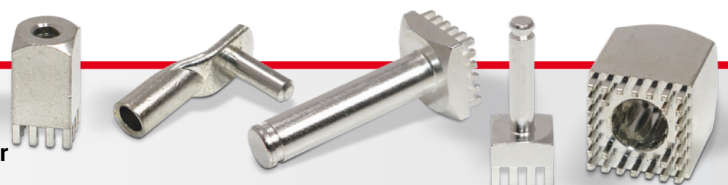
<b>Oberfläche</b>	
-------------------	--

### Abmessungen

<b>Höhe gesamt</b>	<b>9,00 mm</b>
<b>Höhe über Leiterplatte</b>	<b>8,00 mm</b>
<b>Anschluss</b>	<b>2</b>
<b>Typ</b>	
<b>Gewinde/Durchmesser</b>	<b>5,00</b>
<b>Gewindelänge</b>	<b>6,00 mm</b>
<b>Sockellänge</b>	<b>9,00 mm</b>
<b>Sockelbreite</b>	<b>0,00 mm</b>
<b>Basishöhe</b>	<b>8,00 mm</b>
<b>Pinlänge</b>	<b>1,00 mm</b>
<b>Pindiagonale</b>	<b>1,00 mm</b>
<b>Pinanordnung</b>	
<b>Rastermaß X</b>	<b>0,00 mm</b>
<b>Rastermaß Y</b>	<b>0,00 mm</b>
<b>Anzahl Pins</b>	<b>1</b>

### Verarbeitung

<b>Drehmoment</b>	<b>2,20 Nm</b>
<b>Montageart PCB</b>	
<b>Einpresskraft min.</b>	<b>0 N</b>
<b>Einpresskraft max.</b>	<b>0 N</b>
<b>Einpressgeschwindigkeit min.</b>	<b>0 mm/min.</b>



## Leiterplatte

Bohrdurchmesser	1,20 mm
Enddurchmesser HAL Oberfläche	0,00 mm
Enddurchmesser chemische Oberfläche	0,00 mm

