

## LF PowerOne SMD Buchse vertikal Durchgangsloch mit Zentrierung | LF994003

SMT - 7.00 - M3 - P1



### Produkteigenschaften

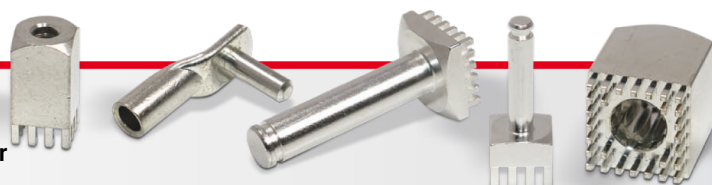
<b>Socket</b>	Rund Ø 7.0
<b>Höhe gesamt</b>	4.0
<b>Anschluss</b>	Buchse M 3, L 4.0 mm
<b>Pinzahl</b>	1
<b>Pindiagonale</b>	4.0
<b>Pinlänge</b>	1.0
<b>Pinanordnung</b>	Zentrierung
<b>Raster X</b>	0.0
<b>Raster Y</b>	0.0
<b>Material</b>	Messing bleifrei (max. 0,1% Pb)
<b>Oberfläche</b>	verzinkt +

### Kaufmännische Daten

Verpackungseinheit	0 Stück
Gewicht pro Stück	0,90 g
Zolltarifnummer	
Herkunftsland	DE

### Technische Daten

Bauform	
<b>Allgemein</b>	
Strombelastbarkeit pro PIN (20°C) ~	0 A
Strombelastbarkeit pro PIN (85°C) ~	0 A
Strombelastbarkeit Bauteil (20°C) ~	50 A
Strombelastbarkeit Bauteil (85°C) ~	30 A



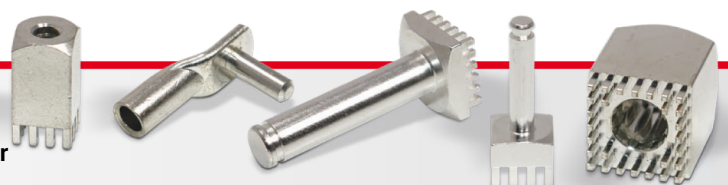
<b>Oberfläche</b>	
-------------------	--

### Abmessungen

<b>Höhe gesamt</b>	4,00 mm
<b>Höhe über Leiterplatte</b>	3,00 mm
<b>Anschluss</b>	2
<b>Typ</b>	
<b>Gewinde/Durchmesser</b>	3,00
<b>Gewindelänge</b>	4,00 mm
<b>Sockellänge</b>	7,00 mm
<b>Sockelbreite</b>	0,00 mm
<b>Basishöhe</b>	3,00 mm
<b>Pinlänge</b>	1,00 mm
<b>Pindiagonale</b>	4,00 mm
<b>Pinanordnung</b>	
<b>Rastermaß X</b>	0,00 mm
<b>Rastermaß Y</b>	0,00 mm
<b>Anzahl Pins</b>	1

### Verarbeitung

<b>Drehmoment</b>	0,50 Nm
<b>Montageart PCB</b>	
<b>Einpresskraft min.</b>	0 N
<b>Einpresskraft max.</b>	0 N
<b>Einpressgeschwindigkeit min.</b>	0 mm/min.



## Leiterplatte

Bohrdurchmesser	4,20 mm
Enddurchmesser HAL Oberfläche	0,00 mm
Enddurchmesser chemische Oberfläche	0,00 mm

