

## LF PowerOne SMD Buchse vertikal Durchgangsloch mit Zentrierung | LF994006

SMT - 13.00 - M6 - P1



### Produkteigenschaften

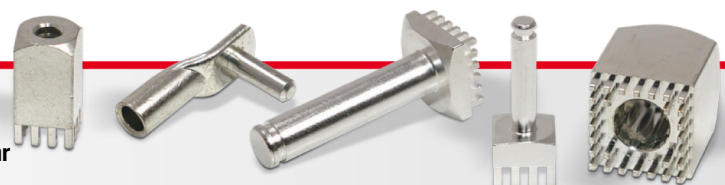
<b>Socket</b>	Rund Ø 13.0
<b>Höhe gesamt</b>	7.0
<b>Anschluss</b>	Buchse M 6, L 7.0 mm
<b>Pinzahl</b>	1
<b>Pindiagonale</b>	7.0
<b>Pinlänge</b>	1.0
<b>Pinanordnung</b>	Zentrierung
<b>Raster X</b>	0.0
<b>Raster Y</b>	0.0
<b>Material</b>	Messing bleifrei (max. 0,1% Pb)
<b>Oberfläche</b>	Zinn

### Kaufmännische Daten

Verpackungseinheit	0 Stück
Gewicht pro Stück	600,00 g
Zolltarifnummer	85369095
Herkunftsland	DE

### Technische Daten

Bauform	
<b>Allgemein</b>	
Strombelastbarkeit pro PIN (20°C) ~	0 A
Strombelastbarkeit pro PIN (85°C) ~	0 A
Strombelastbarkeit Bauteil (20°C) ~	210 A
Strombelastbarkeit Bauteil (85°C) ~	126 A



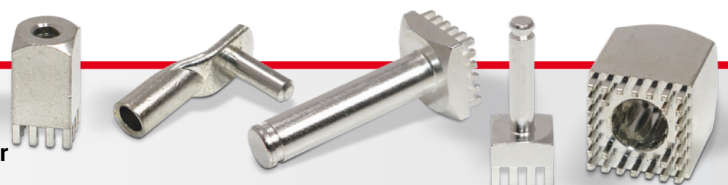
<b>Oberfläche</b>	
-------------------	--

### Abmessungen

<b>Höhe gesamt</b>	<b>7,00 mm</b>
<b>Höhe über Leiterplatte</b>	<b>6,00 mm</b>
<b>Anschluss</b>	<b>2</b>
<b>Typ</b>	
<b>Gewinde/Durchmesser</b>	<b>6,00</b>
<b>Gewindelänge</b>	<b>7,00 mm</b>
<b>Sockellänge</b>	<b>13,00 mm</b>
<b>Sockelbreite</b>	<b>0,00 mm</b>
<b>Basishöhe</b>	<b>6,00 mm</b>
<b>Pinlänge</b>	<b>1,00 mm</b>
<b>Pindiagonale</b>	<b>7,00 mm</b>
<b>Pinanordnung</b>	
<b>Rastermaß X</b>	<b>0,00 mm</b>
<b>Rastermaß Y</b>	<b>0,00 mm</b>
<b>Anzahl Pins</b>	<b>1</b>

### Verarbeitung

<b>Drehmoment</b>	<b>3,90 Nm</b>
<b>Montageart PCB</b>	
<b>Einpresskraft min.</b>	<b>0 N</b>
<b>Einpresskraft max.</b>	<b>0 N</b>
<b>Einpressgeschwindigkeit min.</b>	<b>0 mm/min.</b>



## Leiterplatte

Bohrdurchmesser	7,30 mm
Enddurchmesser HAL Oberfläche	0,00 mm
Enddurchmesser chemische Oberfläche	0,00 mm

