

1

2

3

4

A

A

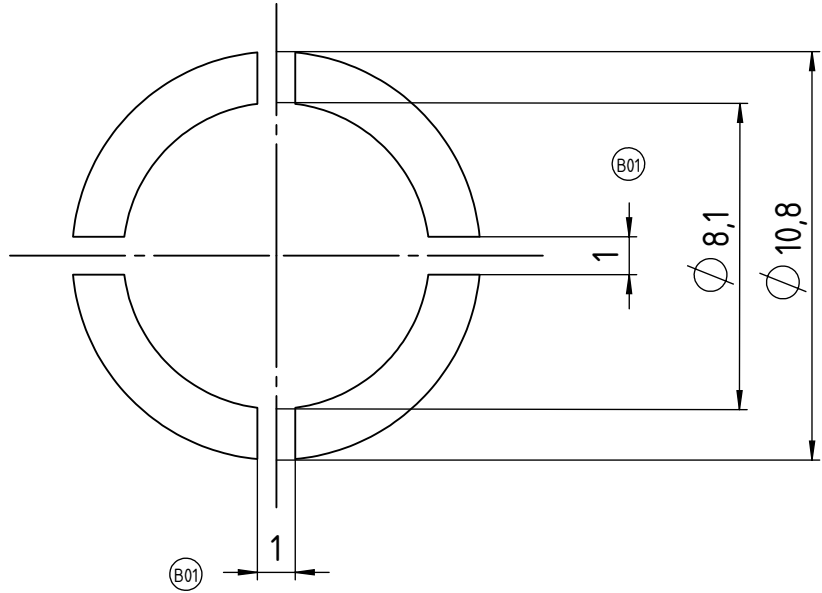
Empfehlung Ausführung Schablone:  
Recommendation mask design:

Schichtstärke: 150µm  
Thickness: 150µm

Lötpad Schablone  
Solder pad mask

B

B



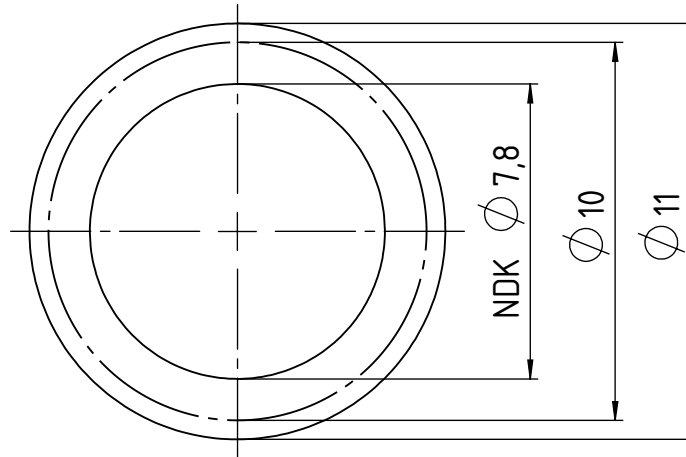
C

C

Empfehlung Lötpad:  
Solder pad recommendation:

D

D



E

E

| Index<br>Index | Änderung<br>Modification   | Auftraggeber<br>Initiator | Konstrukteur<br>Designer | Datum<br>Date | Letzter Prüfer<br>Last auditor            | Toleranzen / Tolerances         |
|----------------|----------------------------|---------------------------|--------------------------|---------------|---|---------------------------------|
| ○              |                            |                           |                          |               | W.Geck<br>28.10.21                        |                                 |
| ○              |                            |                           |                          |               | Werkstoff<br>Material                     | Gewicht<br>Weight               |
| ○              |                            |                           |                          |               | Kundenteilenummer<br>Customer part number |                                 |
| ⊙              | Benennung angepasst        | W.Geck                    | V.Athanasi               | 28.09.21      | Ursprung<br>Origin                        | Blattformat<br>Sheet format A4  |
| ⊙              | Lötpad Schablone angepasst | W.Geck                    | V.Athanasi               | 01.07.21      | Teilenummer<br>Part number                | L-Ø10-a<br>Maßstab<br>Scale 5:1 |
| ⊙              | Neuerstellung              | W.Geck                    | V.Athanasi               | 19.05.21      | Zeichnungsnummer<br>Drawing number        | L-Ø10-a<br>Blatt<br>Page 1 / 1  |

F

F



Alle Maße in [mm]  
All measures in [mm]

Schutzvermerk ISO 16016 beachten. Falls Übersetzung abweicht, ist der deutsche Text gültig  
Observe protective note ISO 16016  
If the translation deviates, the German text is valid

Benennung / Title

**Lötbild für Ø10**  
mit Pin Ø7,5 , für Leiterplatten in Löttechnik

Fertigungszeichnung Status: Approved / Freigegeben

1

2

3

4