

LF PowerOne SMD Buchse vertikal Durchgangsloch doppelseitig | LF996004

SMT - 10.00 - D4.80/6 - P1



Produkteigenschaften

Socket	Rund Ø 10.0
Höhe gesamt	6.0
Anschluss	Buchse Ø 4.8mm, L 6.0 mm
Pinzahl	1
Pindiagonale	7.5
Pinlänge	3.0
Pinanordnung	doppelseitig
Raster X	0.0
Raster Y	0.0
Material	Messing bleifrei (max. 0,1% Pb)
Oberfläche	Zinn

Kaufmännische Daten

Verpackungseinheit	0 Stück
Gewicht pro Stück	2,17 g
Zolltarifnummer	85369095
Herkunftsland	DE

Technische Daten

Bauform	
----------------	--

Allgemein

Strombelastbarkeit pro PIN (20°C) ~	0 A
Strombelastbarkeit pro PIN (85°C) ~	0 A
Strombelastbarkeit Bauteil (20°C) ~	70 A
Strombelastbarkeit Bauteil (85°C) ~	42 A
Material	



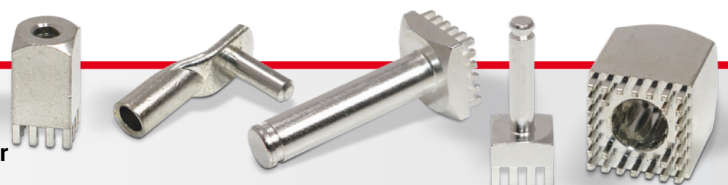
Oberfläche	
-------------------	--

Abmessungen

Höhe gesamt	6,00 mm
Höhe über Leiterplatte	3,00 mm
Anschluss	2
Typ	
Gewinde/Durchmesser	4,80
Gewindelänge	0,00 mm
Sockellänge	10,00 mm
Sockelbreite	0,00 mm
Basishöhe	3,00 mm
Pinlänge	3,00 mm
Pindiagonale	7,50 mm
Pinanordnung	
Rastermaß X	0,00 mm
Rastermaß Y	0,00 mm
Anzahl Pins	1

Verarbeitung

Drehmoment	0,00 Nm
Montageart PCB	
Einpresskraft min.	0 N
Einpresskraft max.	0 N
Einpressgeschwindigkeit min.	0 mm/min.



Leiterplatte

Bohrdurchmesser	0,00 mm
Enddurchmesser HAL Oberfläche	0,00 mm
Enddurchmesser chemische Oberfläche	0,00 mm

