

LF PowerOne SMD Buchse vertikal Durchgangsloch doppelseitig | LF996005

SMT - 12.00 - D5.80 - P1



Produkteigenschaften

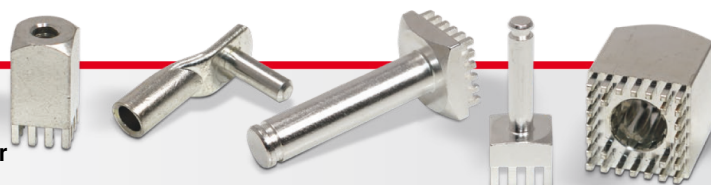
Sockel	Rund Ø 12.0
Höhe gesamt	6.0
Anschluss	Buchse Ø 5.8mm, L 0.0 mm
Pinzahl	1
Pindiagonale	9.0
Pinlänge	3.0
Pinanordnung	doppelseitig
Raster X	0.0
Raster Y	0.0
Material	Messing bleifrei (max. 0,1% Pb)
Oberfläche	Zinn
Mehrteilig	--
Material	--
Oberfläche	--

Kaufmännische Daten

Verpackungseinheit	0 Stück
Gewicht pro Stück	3,11 g
Zolltarifnummer	85369095
Herkunftsland	DE

Technische Daten

Bauform	
Allgemein	
Strombelastbarkeit pro PIN (20°C) ~	0 A
Strombelastbarkeit pro PIN (85°C) ~	0 A
Strombelastbarkeit Bauteil (20°C) ~	105 A



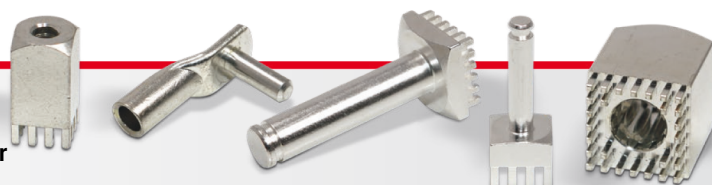
Material	
Oberfläche	

Abmessungen

Höhe gesamt	6,00 mm
Höhe über Leiterplatte	3,00 mm
Anschluss	2
Typ	
Gewinde/Durchmesser	5,80
Gewindelänge	6,00 mm
Sockellänge	12,00 mm
Sockelbreite	0,00 mm
Basishöhe	3,00 mm
Pinlänge	3,00 mm
Pindiagonale	9,00 mm
Pinanordnung	
Rastermaß X	0,00 mm
Rastermaß Y	0,00 mm
Anzahl Pins	1

Verarbeitung

Drehmoment	0,00 Nm
Montageart PCB	
Einpresskraft min.	0 N
Einpresskraft max.	0 N



Einpressgeschwindigkeit max.	0 mm/min.
------------------------------	-----------

Leiterplatte

Bohrdurchmesser	0,00 mm
Enddurchmesser HAL Oberfläche	0,00 mm
Enddurchmesser chemische Oberfläche	0,00 mm

