

LF PowerRadSok Stift vertikal | LF999108

MEPT - 16X16 - D8.00/26.4 - P25/2.20/3.00 v - RM3.40



Produkteigenschaften

Socket	Vierkant 16.0 x 16.0 mm
Höhe gesamt	34.4
Anschluss	Stift Ø 8.0mm, L 26.4 mm
Pinzahl	25
Pindiagonale	2.2
Pinlänge	3.0
Pinanordnung	vollflächig
Raster X	3.4
Raster Y	3.4
Material	Messing bleifrei (max. 0,1% Pb)
Oberfläche	Nickel

Kaufmännische Daten

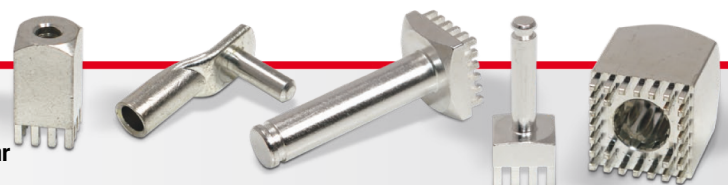
Verpackungseinheit	0 Stück
Gewicht pro Stück	200,00 g
Zolltarifnummer	85369095
Herkunftsland	DE

Technische Daten

Bauform	
----------------	--

Allgemein

Strombelastbarkeit pro PIN (20°C) ~	10 A
Strombelastbarkeit pro PIN (85°C) ~	6 A
Strombelastbarkeit Bauteil (20°C) ~	250 A
Strombelastbarkeit Bauteil (85°C) ~	150 A
Material	



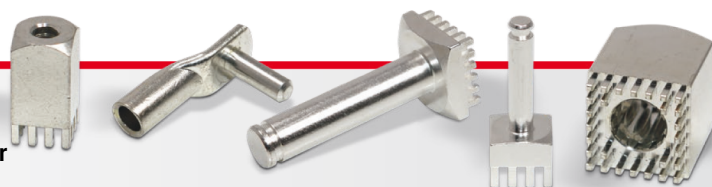
Oberfläche	
-------------------	--

Abmessungen

Höhe gesamt	34,40 mm
Höhe über Leiterplatte	31,40 mm
Anschluss	1
Typ	
Gewinde/Durchmesser	8,00
Gewindelänge	0,00 mm
Sockellänge	16,00 mm
Sockelbreite	16,00 mm
Basishöhe	5,50 mm
Pinlänge	3,00 mm
Pindiagonale	2,20 mm
Pinanordnung	
Rastermaß X	3,40 mm
Rastermaß Y	3,40 mm
Anzahl Pins	25

Verarbeitung

Drehmoment	0,00 Nm
Montageart PCB	
Einpresskraft min.	2160 N
Einpresskraft max.	9000 N
Einpressgeschwindigkeit min.	100 mm/min.



Leiterplatte

Bohrdurchmesser	2,20 mm
Enddurchmesser HAL Oberfläche	2,05 mm
Enddurchmesser chemische Oberfläche	2,08 mm

